		SG Geotechnika a.s. Geologická 988/4, 152 00 Praha 5		
Objednatel:	SÚSPK			
Název zakázky:	II/199 Tachov, oprava svahu, studie			
Číslo zakázky:	Zpracovala:	Schválil:	Počet stran:	Datum:
19.0240.215Z24	Ing. Lidmilová	Ing. Novotná	A4	březen 2020
VYJÁDŘENÍ O EXISTENCI INŽENÝRSKÝCH SÍTÍ, VEDENÍ A ZAŘÍZENÍ				Číslo přílohy:
				6

Seznam správců inženýrských sítí

1. Česká telekomunikační infrastruktura, a.s., Olšanská 2681/15, 130 00 Praha 3
2. České radiokomunikace, a.s., Skokanská 2117/1, 169 00 Praha 6
3. ČEZ Distribuce, a.s., teplická 874/8, 405 02 Děčín IV – Podmokly
4. ČEZ ICT Services, a.s., Duhová 1531/3, 140 53 Praha 4
5. ČEZ Telco pro Services, a.s., Duhová 1531/3, 140 53 Praha 4
6. GasNet, s.r.o., zastoupená společností GridServices, s.r.o., Plynářská 499/1, Zábřovice, 602 00 Brno
7. SŽDC, s.o., Oblastní ředitelství Plzeň, Sušická 23, 325 00 Plzeň
8. TaNET WEST s.r.o., Vilémovská 1602, 347 01 Tachov
9. Město Tachov, Hornická 1695, 347 01 Tachov, majetkoprávní odbor
10. Vodafone Czech Republic, a.s., Junkových 2, 155 00 Praha 5
11. Vodárny a kanalizace Karlovy Vary, a.s., Studentská 328/64, 360 07 Karlovy vary – Doubí
12. Ministerstvo obrany – Sekce ekonomická a majetková, P.O.BOX 45, Hradební 772/12, 110 05 Praha 1

**VYJÁDŘENÍ O EXISTENCI SÍTĚ ELEKTRONICKÝCH KOMUNIKACÍ
společnosti Česká telekomunikační infrastruktura a.s.
(„Vyjádření“)**

**A VŠEOBECNÉ PODMÍNKY OCHRANY SÍTĚ ELEKTRONICKÝCH KOMUNIKACÍ
společnosti Česká telekomunikační infrastruktura a.s.
(„Všeobecné podmínky ochrany SEK“)**

toto Vyjádření a Všeobecné podmínky ochrany SEK je vydané dle ustanovení § 101 zákona č. 127/2005 Sb., o elektronických komunikacích a o změně některých souvisejících zákonů, v účinném znění („**Zákon o elektronických komunikacích**“), a dle ustanovení § 161 zákona č. 183/2006 Sb., o územním plánování a stavebním řádu, v účinném znění („**Stavební zákon**“), a dle příslušných ustanovení zákona č. 89/2012 Sb., občanský zákoník, v účinném znění („**Občanský zákoník**“)

Číslo jednací: 792502/19

Číslo žádosti: 0119 610 666 („Žádost“)

Název akce („ Stavba “)	II/199 Tachov - oprava svahu	
Důvod vydání Vyjádření („ Důvod vyjádření “)	Informace o poloze sítě	
Žadatel	SG Geotechnika, a.s., Ing. Ivona Novotná	
Stavebník	SG Geotechnika, a.s., Ing. Ivona Novotná	
Zájmové území	Okres	Tachov
	Obec	Tachov
	Kat. území / č. parcely	Tachov
Platnost Vyjádření	29. 10. 2021 („Den konce platnosti Vyjádření“)	

Žadatel Žádostí určil a vyznačil Zájmové území, jakož i určil Důvod Vyjádření.

Na základě určení a vyznačení Zájmového území Žadatelem a na základě určení Důvodu Vyjádření vydává společnost Česká telekomunikační infrastruktura a.s. následující Vyjádření:

Dojde ke střetu se sítí elektronických komunikací (dále jen „**SEK**“) společnosti **Česká telekomunikační infrastruktura a.s.**

- (I) Na Žadatelem určeném a vyznačeném Zájmovém území se vyskytuje SEK společnosti Česká telekomunikační infrastruktura a.s.; a
- (II) Stavebník nebo jím pověřená třetí osoba je povinen řídit se Všeobecnými podmínkami ochrany SEK, které jsou nedílnou součástí Vyjádření; a
- (III) pro případ, že bude nezbytné přeložení SEK, zajistí vždy takové přeložení SEK její vlastník, společnost Česká telekomunikační infrastruktura a.s. Stavebník, který vyvolal překládku SEK je dle ustanovení § 104 odst. 17 Zákona o elektronických komunikacích povinen uhradit společnosti Česká telekomunikační infrastruktura a.s. veškeré náklady na nezbytné úpravy dotčeného úseku SEK, a to na úrovni stávajícího technického řešení; a
- (IV) pro účely přeložení SEK dle bodu (III) tohoto Vyjádření je Stavebník povinen uzavřít se společností Česká telekomunikační infrastruktura a.s. Smlouvu o realizaci překládky SEK; a
- (V) Stavebník a/nebo Žadatel není oprávněn užít toto Vyjádření k podání jakékoliv žádosti o vydání jakéhokoliv správního rozhodnutí či jiného rozhodnutí majícího obdobný charakter.

Číslo jednací: 792502/19

Číslo žádosti: 0119 610 666

Vyjádření je platné pouze pro Zájmové území určené a vyznačené Žadatelem, jakož i pro Důvod Vyjádření stanovený a určený Žadatelem v Žádosti.

Vyjádření pozbývá platnosti i) dnem, kdy je Žadatelem a/nebo Stavebníkem použito k podání žádosti o vydání jakéhokoliv správního rozhodnutí či jiného rozhodnutí majícího obdobný charakter a/nebo dnem zahájení jakéhokoliv správního rozhodnutí či jiného rozhodnutí majícího obdobný charakter, ve kterém bylo Vyjádření použito, ii) uplynutím doby platnosti v tomto Vyjádření uvedeného, iii) změnou rozsahu Zájmového území či změnou Důvodu Vyjádření uvedeného v Žádosti a/nebo iv) porušením Všeobecných podmínek ochrany SEK, to vše v závislosti na tom, která ze skutečností rozhodná pro pozbytí platnosti Vyjádření nastane nejdříve.

Společnost Česká telekomunikační infrastruktura a.s. vydáním tohoto Vyjádření poskytla Žadateli pro Žadatelem určené a vyznačené Zájmové území veškeré informace o SEK dostupné společnosti Česká telekomunikační infrastruktura a.s. ke dni podání Žádosti.

Ze strany společnosti Česká telekomunikační infrastruktura a.s. může v některých případech docházet ke zpracování Vašich osobních údajů. Ke zpracování Vašich osobních údajů dochází vždy v souladu s platnými právními předpisy. Konkrétní zásady a podmínky zpracování osobních údajů společnosti Česká telekomunikační infrastruktura a.s. jsou dostupné na <https://www.cetin.cz/zasady-ochrany-osobnich-udaju>.

V případě dotazů k Vyjádření kontaktujte prosím asistenční linku 238 461 111.

Přílohami Vyjádření jsou:

- *Všeobecné podmínky ochrany SEK*
- *Informace k vytýčení SEK ve vlastnictví společnosti Česká telekomunikační infrastruktura a.s.*
- *Situační výkres (obsahuje Zájmové území určené a vyznačené Žadatelem a výřezy účelové mapy SEK)*

Vyjádření vydala společnost **Česká telekomunikační infrastruktura a.s.** dne: 29. 10. 2019.



Česká telekomunikační infrastruktura a.s.
Olšanská 2681/6
130 00 Praha 3
DIČ: CZ04084063

96

VŠEOBECNÉ PODMÍNKY OCHRANY SÍTĚ ELEKTRONICKÝCH KOMUNIKACÍ společnosti Česká telekomunikační infrastruktura a.s.

1. PLATNOST VŠEOBECNÝCH PODMÍNEK

- i) Tyto Všeobecné podmínky ochrany sítě elektronických komunikací (dále jen „VPOSEK“) tvoří součást Vyjádření (jak je tento pojem definován níže v článku 2 VPOSEK).
- ii) V případě rozporu mezi Vyjádřením a těmito VPOSEK mají přednost ustanovení Vyjádření, pokud není těmito VPOSEK stanoveno jinak.

2. DEFINICE

Níže uvedené termíny, jsou-li použity v těchto VPOSEK a uvozeny velkým písmenem, mají následující význam, není-li těmito VPOSEK a/nebo Příslušnými požadavky stanoveno výslovně jinak:

„**CETIN**“ znamená Česká telekomunikační infrastruktura a.s. se sídlem Olšanská 2681/6, Praha 3 PSČ 130 00, IČO: 04084063, zapsaná v obchodním rejstříku vedeném Městským soudem v Praze pod spz. B 20623;

„**Den**“ je kalendářní den;

„**Kabelovod**“ podzemní zařízení sestávající se z tělesa Kabelovodu a kabelových komor, sloužící k zatahování kabelů a ochranných trubek;

„**Občanský zákoník**“ znamená zákon č. 89/2012 Sb., občanský zákoník, v účinném znění;

„**POS**“ je zaměstnanec společnosti CETIN, pověřený ochranou sítě, Miroslav Staviarský, tel.: 602 402 494, e-mail: miroslav.staviarsky@cetin.cz;

„**Pracovní den**“ znamená Den, kromě soboty, neděle, a státních svátků a ostatních svátků ve smyslu zákona č. 245/2000 Sb., o státních svátcích, o významných dnech a o dnech pracovního klidu, v účinném znění;

„**Příslušné požadavky**“ znamená jakýkoli a každý příslušný právní předpis, vč. technických norem, nebo normativní právní akt veřejné správy či samosprávy, nebo jakékoli rozhodnutí, povolení, souhlas nebo licenci, včetně podmínek, které s ním souvisí;

„**Překládka**“ je stavba spočívající ve změně trasy vedení SEK ve vlastnictví CETIN nebo přemístění zařízení SEK ve vlastnictví CETIN; Stavebník, který Překládku vyvolal, je dle ustanovení § 104 odst. 17 Zákona o elektronických komunikacích povinen uhradit společnosti CETIN veškeré náklady na nezbytné úpravy dotčeného úseku SEK, a to na úrovni stávajícího technického řešení;

„**SEK**“ je síť elektronických komunikací ve vlastnictví CETIN;

„**Stavba**“ je stavba a/nebo činnosti ve vztahu, k níž bylo vydáno Vyjádření, a je prováděna Stavebníkem a/nebo Žadatelem v souladu s Příslušnými požadavky, povolená příslušným správním rozhodnutím vydaným dle Stavebního zákona;

„**Stavebník**“ je osoba takto označená ve Vyjádření;

„**Stavební zákon**“ je zákon č. 183/2006 Sb., o územním plánování a stavebním řádu, v účinném znění;

„**Vyjádření**“ je vyjádření o existenci sítě elektronických komunikací vydané společností CETIN dne 29. 10. 2019 pod č.j. 792502/19;

„**Zájmové území**“ je území označené Žadatelem a/nebo Stavebníkem v Žádosti;

„**Situační výkres**“ je výkres, který je přílohou Vyjádření a obsahuje Zájmové území určené a vyznačené Žadatelem v Žádosti a výřezy účelové mapy SEK;

„**Zákon o elektronických komunikacích**“ je zákon č. 127/2005 Sb., o elektronických komunikacích a o změně některých souvisejících zákonů, v účinném znění;

„**Žadatel**“ je osoba takto označená ve Vyjádření.

„**Žádost**“ je žádost, kterou Žadatel a/nebo Stavebník požádal CETIN o vydání Vyjádření.

3. PLATNOST A ÚČINNOST VPOSEK

Tyto VPOSEK jsou platné a účinné dnem odeslání Vyjádření na i) adresu elektronické pošty Stavebníka a/nebo Žadatele uvedenou v Žádosti nebo ii) adresu pro doručení prostřednictvím poštovní přepravy uvedenou Stavebníkem a/nebo Žadatelem v Žádosti.

4. OBECNÁ PRÁVA A POVINNOSTI STAVEBNÍKA A/NEBO ŽADATELE

- (i) Stavebník, Žadatel je výslovně srozuměn s tím, že SEK je veřejné prospěšným zařízením, byla zřízena ve veřejném zájmu a je chráněna Příslušnými požadavky.
- (ii) SEK je chráněna ochranným pásmem, jehož rozsah je stanoven (a) ustanovením § 102 Zákona o elektronických komunikacích a/nebo (b) právními předpisy účinnými před Zákonom o elektronických komunikacích, není-li Příslušnými požadavky stanoveno jinak.
- (iii) Stavebník, Žadatel nebo jím pověřená třetí osoba, je povinen při provádění Stavby nebo jiných prací, při odstraňování havárií a projektování staveb, řídit se Příslušnými požadavky, správnou praxí v oboru stavebnictví a technologickými postupy a je povinen učinit veškerá nezbytná opatření vyžadovaná Příslušnými požadavky k ochraně SEK před poškozením. Povinnosti dle tohoto odstavce má Stavebník rovněž ve vztahu k SEK, které se nachází mimo Zájmové území.
- (iv) Při zjištění jakéhokoli rozporu mezi údaji v Situačním výkresu, který je přílohou Vyjádření a skutečným stavem, je Stavebník a/nebo Žadatel povinen bez zbytečného odkladu, nejpozději Den následující po zjištění takové skutečnosti, zjištěný rozpor oznámit POS.
- (v) Stavebník, Žadatel nebo jím pověřená třetí osoba, je povinen každé poškození či krádež SEK bezodkladně, nejpozději Den následující po zjištění takové skutečnosti, oznámit takovou skutečnost dohledovému centru společnosti CETIN na telefonní číslo +420 238 464 190.
- (vi) Bude-li Stavebník, Žadatel nebo jím pověřená třetí osoba na společnosti CETIN požadovat, aby se jako účastník správního řízení, pro jehož účely bylo toto Vyjádření vydáno, vzdala práva na odvolání proti rozhodnutí vydanému ve správním řízení, je oprávněn kontaktovat POS.

5. POVINNOSTI STAVEBNÍKA PŘI PŘÍPRAVĚ STAVBY

- (i) Při projektování Stavby je Stavebník povinen zajistit, aby projektová dokumentace Stavby (i) zohledňovala veškeré požadavky na ochranu SEK vyplývající z Příslušných požadavků, zejména ze Zákona o elektronických komunikacích a Stavebního zákona, (ii) respektovala správnou praxi v oboru stavebnictví a technologické postupy a (iii) umožňovala, aby i po provedení a umístění Stavby dle takové projektové dokumentace byla společnost CETIN, jako vlastník SEK schopna bez jakýkoliv omezení a překážek provozovat SEK, provádět údržbu a opravy SEK.
- (ii) Nebude-li možné projektovou dokumentací zajistit některý, byť i jeden z požadavků dle předchozího odstavce (i) a/nebo umístění Stavby by mohlo způsobit, že nebude naplněn některý, byť i jeden z požadavků dle předchozího odstavce (i), vyvolá Stavebník Překládku.
- (iii) Při projektování Stavby, která se nachází nebo je u ní zamýšleno, že se bude nacházet v ochranném pásmu radiových tras společnosti CETIN a překračuje výšku 15 m nad zemským povrchem, a to včetně dočasných objektů zařízení staveníště (jeřáby, konstrukce, atd.) je Stavebník povinen písemně kontaktovat POS za účelem získání konkrétního stanoviska a podmínek k ochraně radiových tras společnosti CETIN a pro určení, zda Stavba vyvolá Překládku. Ochranné pásmo radiových tras v šíři 50m je zakresleno do situačního výkresu, který je součástí tohoto Vyjádření.

VŠEOBECNÉ PODMÍNKY OCHRANY SÍTĚ ELEKTRONICKÝCH KOMUNIKACÍ společnosti Česká telekomunikační infrastruktura a.s.

- (iv) Pokud se v Zájmovém území nachází podzemní silové vedení (NN) ve vlastnictví společnosti CETIN, je Stavebník povinen ve vztahu k projektové dokumentaci zajistit totéž, co je uvedeno pod písm (i) tohoto článku 5, přičemž platí, že Stavebník vyvolá Překládku v případech uvedených pod písm (ii) tohoto článku 5.
- (v) Stavebník je povinen při projektování Stavby, která je stavbou (a) zařízení silových elektrických sítí (VN, VVN a ZVVN) a/nebo (b) trakčních vedení, provést výpočet či posouzení rušivých vlivů na SEK, zpracovat ochranná opatření, to vše dle a v souladu s Příslušnými požadavky. Stavebník je povinen nejpozději třicet (30) Dnů před podáním žádosti o vydání příslušného správního rozhodnutí k umístění Stavby dle Stavebního zákona předat POS výpočet či posouzení rušivých vlivů na SEK a zpracovaná ochranná opatření.
- (vi) Je-li Stavba v souběhu s Kabelovodem, nebo Kabelovod kříží, je Stavebník povinen nejpozději ke Dni, ke kterému započne se zpracováním projektové dokumentace ke Stavbě, oznámit POS a projednat s POS (a) veškeré případy, kdy trajektorie podvrtní a protlačí budou vedeny ve vzdálenosti menší, než je 1,5 m od Kabelovodu a (b) jakékoliv výkopové práce, které budou nebo by mohly být vedeny v úrovni či pod úrovní Kabelovodu nebo kabelové komory.
- (vii) Je-li Stavba umístěna nebo má být umístěna v blízkosti Kabelovodu, ve vzdálenosti menší, než jsou 2 m nebo kříží-li Stavba Kabelovod ve vzdálenosti menší, než je 0,5 m nad nebo kdekoliv pod Kabelovodem, je Stavebník povinen předložit POS k posouzení zakreslení Stavby v příčných řezech, přičemž do příčného řezu je Stavebník rovněž povinen zakreslit profil kabelové komory.
- 6. POVINNOSTI STAVEBNÍKA PŘI PROVÁDĚNÍ STAVBY**
- (i) Stavebník je před započítím jakýchkoliv zemních prací ve vztahu ke Stavbě povinen vytyčit trasu SEK na terénu dle Příslušných požadavků a dle Stavebního zákona. S vytyčenou trasou SEK je Stavebník povinen seznámit všechny osoby, které budou anebo by mohly zemní práce ve vztahu ke Stavbě provádět. V případě porušení této povinnosti bude Stavebník odpovědný společnosti CETIN za náklady a škody, které porušením této povinnosti společnosti CETIN vzniknou a je povinen je společnosti CETIN uhradit.
- (ii) Pět (5) Pracovních dní před započítím jakýchkoliv prací ve vztahu ke Stavbě je Stavebník povinen oznámit společnosti CETIN, že zahájí práce či činnosti ve vztahu ke Stavbě. Písemné oznámení dle předchozí věty zašle Stavebník na adresu elektronické pošty POS a bude obsahovat minimálně číslo jednací Vyjádření a kontaktní údaje Stavebníka.
- (iii) Stavebník je povinen zabezpečit a zajistit SEK proti mechanickému poškození, a to zpravidla dočasným umístěním silničních betonových panelů nad kabelovou trasou SEK. Do doby, než je zajištěna a zabezpečena ochrana SEK proti mechanickému poškození, není Stavebník oprávněn přejíždět vozidly nebo stavební mechanizací kabelovou trasu SEK. Při přepravě vysokých nákladů nebo při projíždění stroji, vozidly či mechanizací pod nadzemním vedením SEK je Stavebník povinen prověřit, zda výška nadzemního vedení SEK je dostatečná a umožňuje spolehlivý a bezpečný způsob přepravy nákladu či průjezdu strojů, vozidel či mechanizace.
- (iv) Při provádění zemních prací v blízkosti SEK je Stavebník povinen postupovat tak, aby nedošlo ke změně hloubky uložení nebo prostorového uspořádání SEK. V místech, kde SEK vystupuje ze země do budovy, rozváděče, na sloup apod. je Stavebník povinen vykonávat zemní práce se zvýšenou mírou opatrnosti, výkopové práce v blízkosti sloupů nadzemního vedení SEK je Stavebník povinen provádět v takové vzdálenosti od sloupu nadzemního vedení SEK, která je dostatečná k tomu, aby nedošlo nebo nemohlo dojít k narušení stability sloupu nadzemního vedení SEK. Stavebník je povinen zajistit, aby jakoukoliv jeho činností nedošlo bez souhlasu a vědomí společnosti CETIN (a) ke změně nivelety terénu, a/nebo (b) k výsadbě trvalých porostů, a/nebo (c) ke změně rozsahu a změně konstrukce zpevněných ploch. Pokud došlo k odkrytí SEK, je Stavebník povinen SEK po celou dobu odkrytí náležitě zabezpečit proti prověšení, poškození a odcizení.
- (v) Zjistí-li Stavebník kdykoliv během provádění prací ve vztahu ke Stavbě jakýkoliv rozpor mezi údaji v projektové dokumentaci a skutečností, je povinen bezodkladně přerušit práce a oznámit zjištěný rozpor na adresu elektronické pošty POS. Stavebník není oprávněn pokračovat v pracích ve vztahu ke Stavbě do doby, než získá písemný souhlas POS s pokračováním prací.
- (vi) Stavebník není bez předchozího písemného souhlasu společnosti CETIN oprávněn manipulovat s kryty kabelových komor, jakkoliv zakrývat vstupy do kabelových komor, a to ani dočasně, vstupovat do kabelových komor, jakkoliv manipulovat s případně odkrytými prvky SEK či s jakýmkoliv jiným zařízením se SEK souvisejícím. Rovněž bez předchozího písemného souhlasu společnosti CETIN není Stavebník oprávněn umístit nad trasou Kabelovodu jakoukoliv jinou síť technické infrastruktury v podélném směru.
- (vii) Byla-li v souladu s Vyjádřením a těmito VPOSEK odkryta SEK je Stavebník povinen tři (3) Pracovní dny před zakrytím SEK písemně oznámit POS zakrytí SEK a vyzvat ho ke kontrole před zakrytím. Oznámení Stavebníka dle předchozí věty musí obsahovat minimálně předpokládaný Den zakrytí, číslo jednací Vyjádření a kontaktní údaje Stavebníka. Stavebník není oprávněn provést zakrytí do doby, než získá písemný souhlas POS se zakrytím.
- 7. ROZHODNÉ PRÁVO**
- Vyjádření a VPOSEK se řídí českým právem, zejména Občanským zákoníkem, Zákonem o elektronických komunikacích a Stavebním zákonem. Veškeré spory z Vyjádření či VPOSEK vyplývající budou s konečnou platností řešeny u příslušného soudu České republiky.
- 8. PÍSEMNÝ STYK**
- Písemným stykem či pojmem „písemně“ se pro účely Vyjádření a VPOSEK rozumí předání zpráv jedním z těchto způsobů:
- v listinné podobě;
 - e-mailovou zprávou s uznávaným elektronickým podpisem dle zák. č. 297/2016 Sb., o službách vytvářejících důvěru pro elektronické transakce, v účinném znění; a/nebo e-mailovou zprávou zaslanou na adresu POS.
- 9. ZÁVĚREČNÁ USTANOVENÍ**
- (i) Stavebník, Žadatel nebo jím pověřená třetí osoba je počinaje Dnem převzetí Vyjádření povinen užít informace a data uvedená ve Vyjádření pouze a výhradně k účelu, pro který mu byla tato poskytnuta. Stavebník, Žadatel nebo jím pověřená třetí osoba není oprávněn informace a data rozmnožovat, rozšiřovat, pronajímat, půjčovat či jinak umožnit jejich užívání třetí osobou bez předchozího písemného souhlasu společnosti CETIN.
- (ii) Pro případ porušení kterékoliv z povinností Stavebníka, Žadatele nebo jím pověřené třetí osoby, založené Vyjádřením /nebo těmito VPOSEK je Stavebník, Žadatel či jím pověřená třetí osoba odpovědný za veškeré náklady a škody, které společnosti CETIN vzniknou porušením povinnosti Stavebníka, Žadatele nebo jím pověřené třetí osoby.

Číslo jednací: 792502/19

Číslo žádosti: 0119 610 666

Informace k vytyčení *SEK*

V případě požadavku na vytyčení *SEK* ve vlastnictví společnosti *CETIN* se, prosím, obraťte na společnosti uvedené níže:

Česká telekomunikační infrastruktura a.s. - středisko Čechy západ

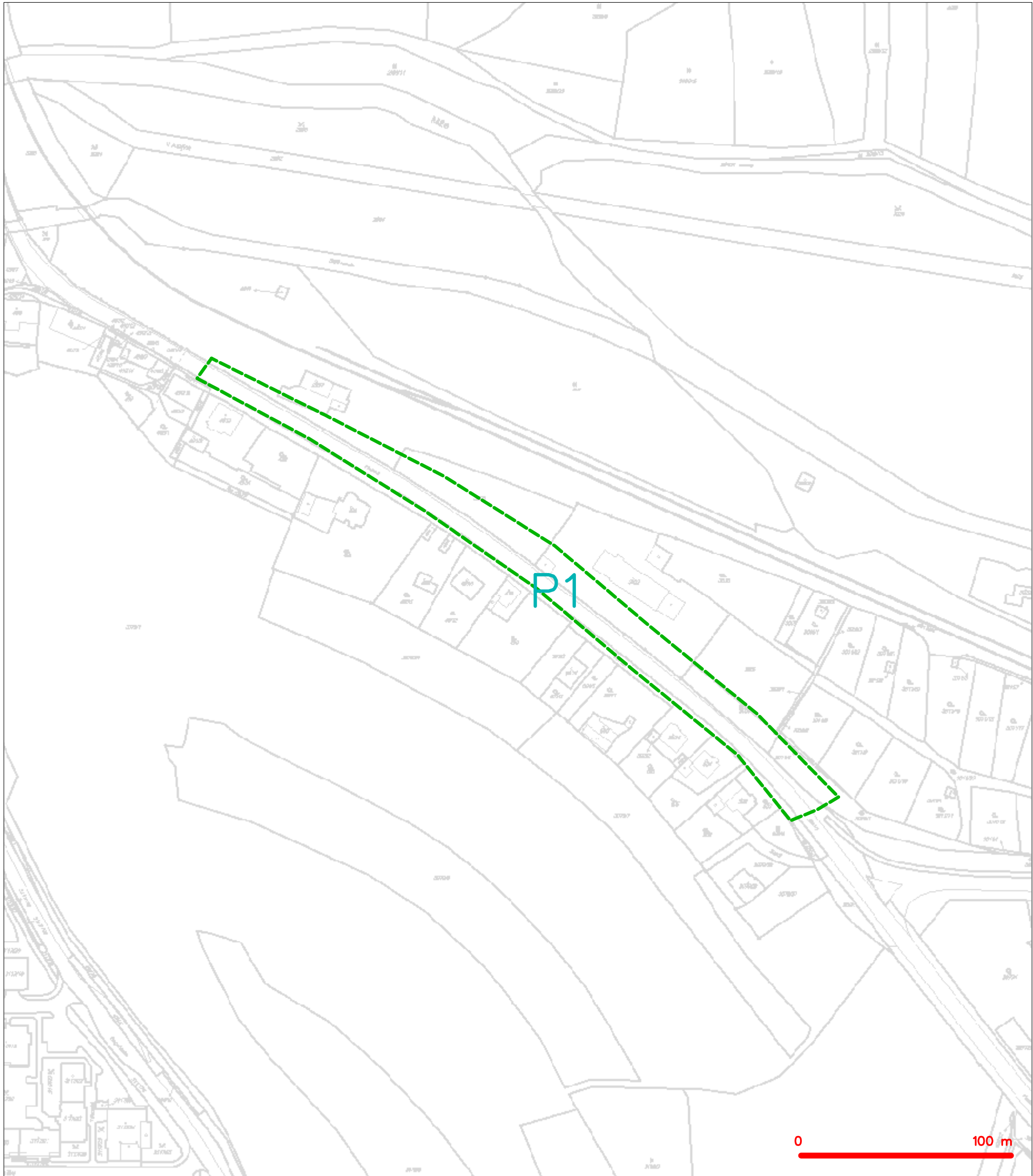
se sídlem: Olšanská 2681/6, Praha 3, PSČ 13000

IČ: 04084063

DIČ: CZ04084063

kontakt: Daniela Vostrá, Plzeň, Lidická 20, tel: 238465653, e-mail: daniela.vostra@cetin.cz,
dostupnost 7 - 15:30h,
Jaromír Pflanzler, Klatovy -Luby 173, MT: 723 376 566 mezi 7:00 a 8:00

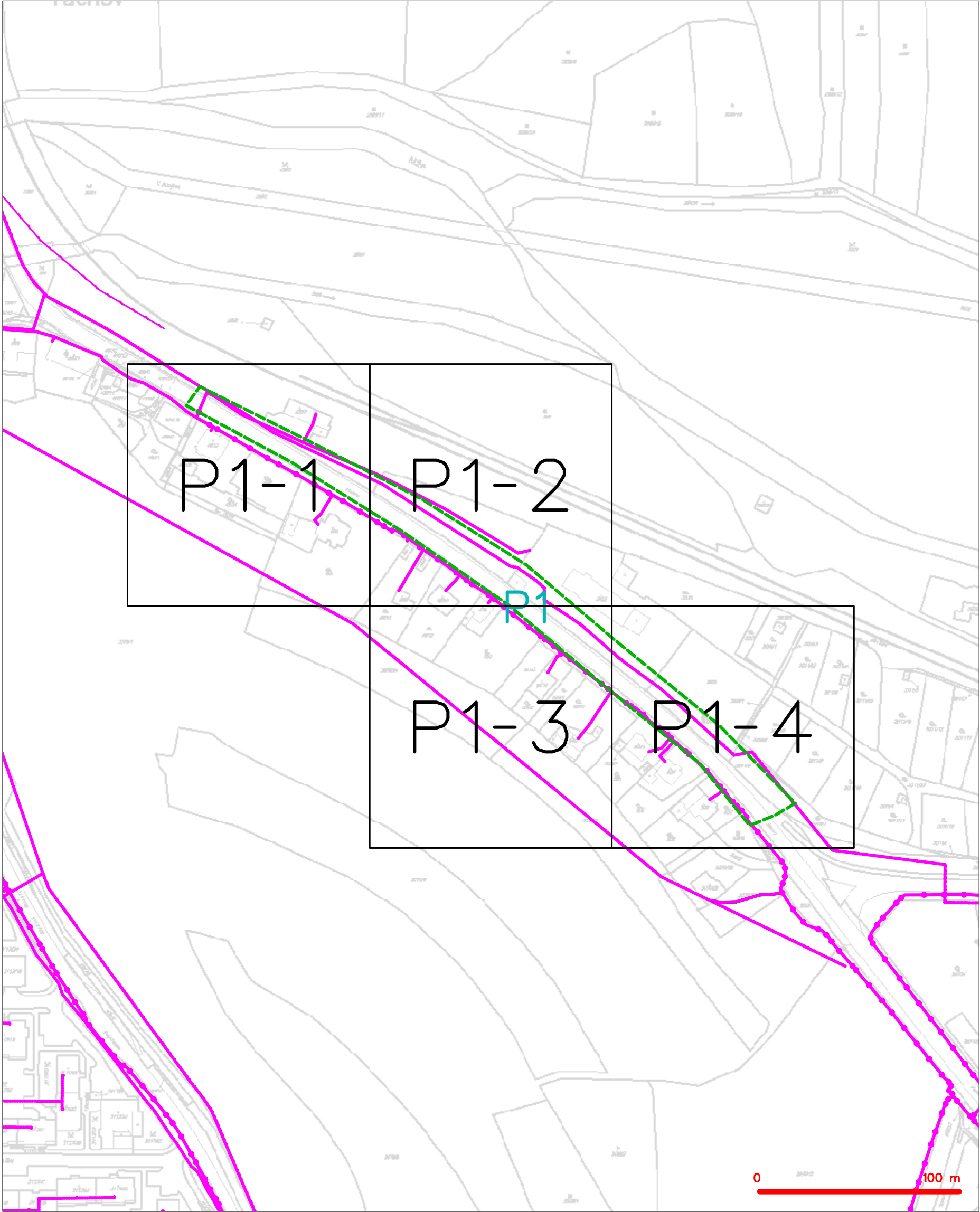
SITUAČNÍ VÝKRES - ZÁJMOVÉ ÚZEMÍ



LEGENDA
----- hranice zájmového území k vyjádření


Česká telekomunikační infrastruktura a.s.
Olšanská 2681/6
130 00 Praha 3
DIČ: CZ04084063
96

SITUAČNÍ VÝKRES - POLYGON 1



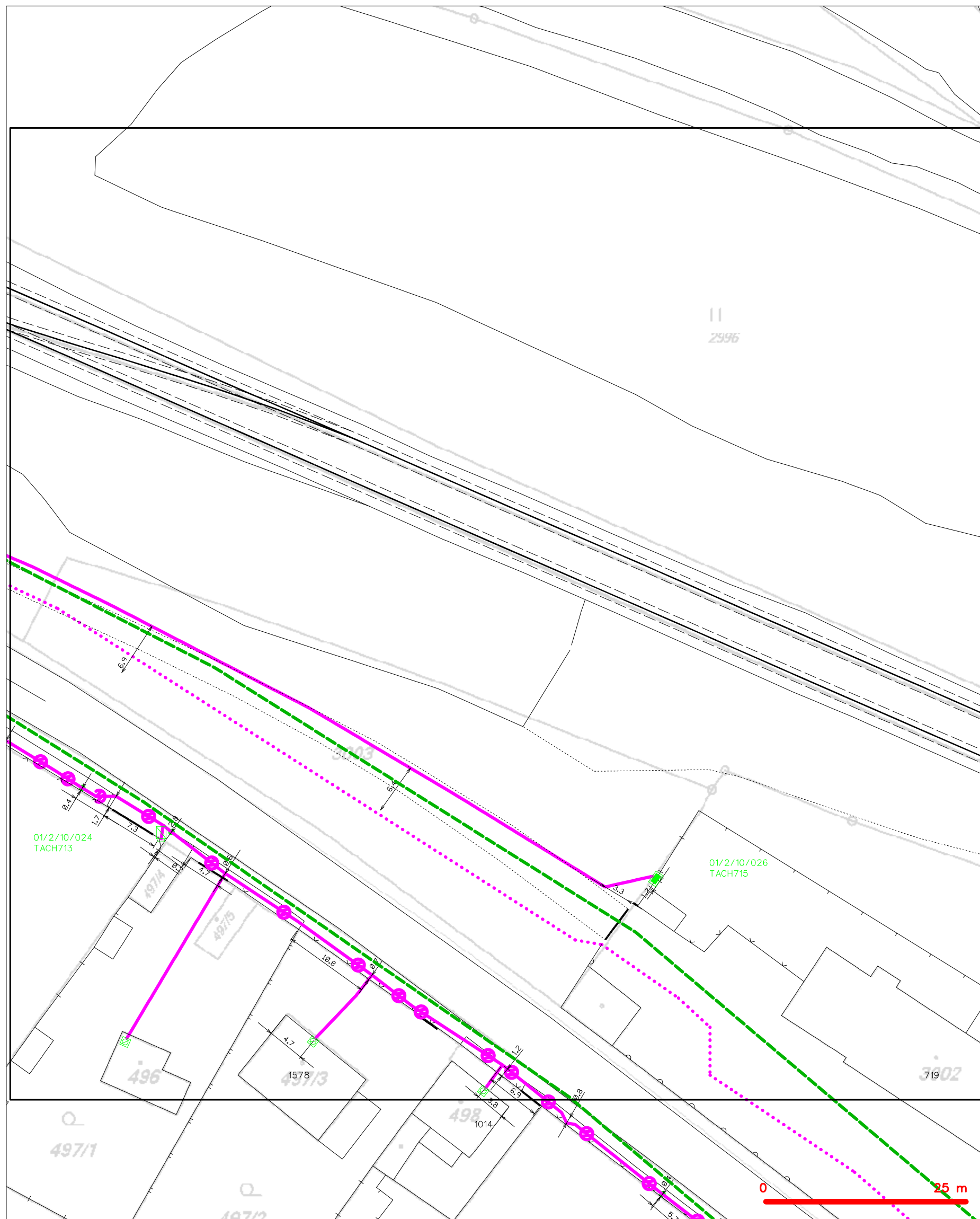
— — — — —	hranice zájmového území k vyjádření	— — — — —	nezaměřený průběh optického kabelu, HDPE trubky
— — — — —	NV přípojka, území s NV přípojkou CETIN	— — — — —	nebo souběh optického a metalického kabelu
— — — — —	zaměřený průběh metalického kabelu	— — — — —	radiové sítě, ochranné pásmo radiové sítě
— — — — —	zaměřený průběh optického kabelu, HDPE trubky	— — — — —	nadzemní sítě
— — — — —	nebo souběh optického a metalického kabelu	— — — — —	neprovazované sítě
— — — — —	nezaměřený průběh metalického kabelu	— — — — —	podzemní sítě cizí
— — — — —	nadzemní sítě cizí	— — — — —	sítě s NV

SITUAČNÍ VÝKRES - POLYGON 1, list kladu P1-1



— — — — —	hranice zájmového území k vyjádření	— — — — —	nezaměřený průběh optického kabelu, HDPE trubky
— — — — —	NV přípojka, území s NV přípojkou CETIN	— — — — —	nebo souběh optického a metalického kabelu
— — — — —	zaměřený průběh metalického kabelu	— — — — —	radiové sítě, ochranné pásmo radiové sítě
— — — — —	zaměřený průběh optického kabelu, HDPE trubky	— — — — —	nadzemní sítě
— — — — —	nebo souběh optického a metalického kabelu	— — — — —	neprovozované sítě
— — — — —	nezaměřený průběh metalického kabelu	— — — — —	podzemní sítě cizí
— — — — —	nadzemní sítě cizí	— — — — —	sítě s NV

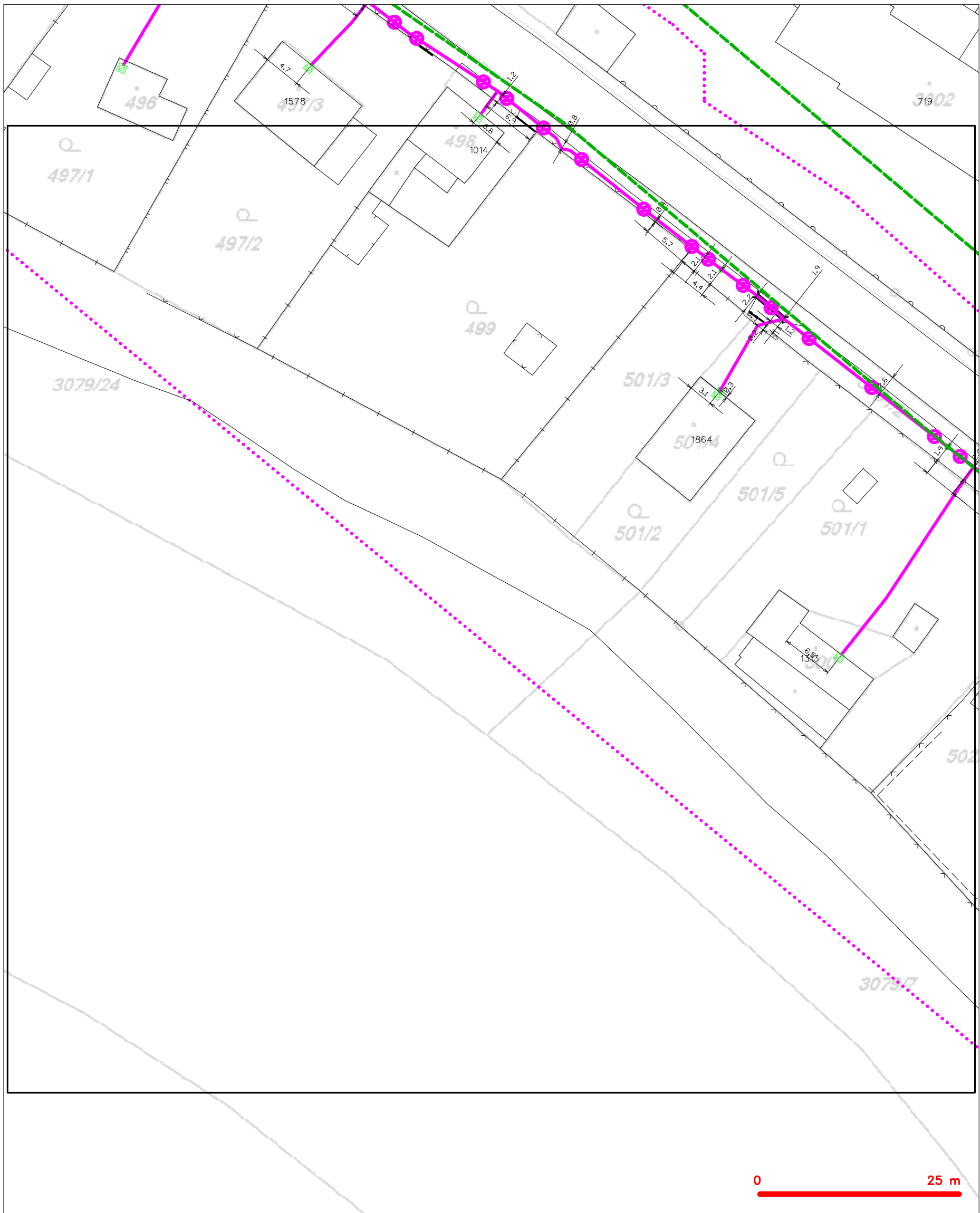
SITUAČNÍ VÝKRES - POLYGON 1, list kladu P1-2



LEGENDA

	hranice zájmového území k vyjádření		nezaměřený průběh optického kabelu, HDPE trubky
	NN přípojka, území s NN přípojkou CETIN		nebo souběh optického a metalického kabelu
	zaměřený průběh metalického kabelu		radiové síťe, ochranné pásmo radiové síťe
	zaměřený průběh optického kabelu, HDPE trubky		nadmerná síťe
	nebo souběh optického a metalického kabelu		neprovozované síťe
	nezaměřený průběh metalického kabelu		podzemní síťe cizí
	nadmerná síťe cizí		síťe s NN
			kolektor, kabelovod

SITUAČNÍ VÝKRES - POLYGON 1, list kladu P1-3



LEGENDA

- | | | | |
|--|---|--|---|
| | hranice zájmového území k vyjádření | | nezaměřený průběh optického kabelu, HDPE trubky |
| | NV přípojka, území s NV přípojkou CETIN | | nebo souběh optického a metalického kabelu |
| | zaměřený průběh metalického kabelu | | radiové sítě, ochranné pásmo radiové sítě |
| | zaměřený průběh optického kabelu, HDPE trubky | | nadzemní sítě |
| | nebo souběh optického a metalického kabelu | | neprovázané sítě |
| | nezaměřený průběh metalického kabelu | | podzemní sítě cizí |
| | nadzemní sítě cizí | | sítě s NV |
| | | | kolektor, kabelovod |

SITUAČNÍ VÝKRES - POLYGON 1, list kladu P1-4



— — — — —	hranice zájmového území k vyjádření	— — — — —	nezaměřený průběh optického kabelu, HDPE trubky
— — — — —	NV přípojka, území s NV přípojkou CETIN	— — — — —	nebo souběh optického a metalického kabelu
— — — — —	zaměřený průběh metalického kabelu	— — — — —	radiové sítě, ochranné pásmo radiové sítě
— — — — —	zaměřený průběh optického kabelu, HDPE trubky	— — — — —	nadzemní sítě
— — — — —	nebo souběh optického a metalického kabelu	— — — — —	neprovazované sítě
— — — — —	nezaměřený průběh metalického kabelu	— — — — —	podzemní sítě cizí
— — — — —	nadzemní sítě cizí	— — — — —	sítě s NV

SG Geotechnika a.s.

Geologická 988 /4

15200 Praha

Váš dopis značky / ze dne	Naše značka	Vyřizuje	Místo odeslání / dne
0000069513 / 09.10.2019	UPTS/OS/229983/2019	Simona Hulíková	Praha / 09.10.2019

Věc: Vyjádření k existenci podzemních a nadzemních sítí spol. České Radiokomunikace, a.s.

Účel: Existence sítí

Akce: II/199 Tachov oprava svahu, studie

K Vaší žádosti o vyjádření k existenci sítí Vám sdělujeme, že ve Vámi vyznačeném území nedojde ke styku s žádným podzemním ani nadzemním vedením/zařízením v naší správě.

S pozdravem

Za správnost:


České Radiokomunikace a.s.
Skokanská 2117/1
169 00 Praha 6
(53)

Simona Hulíková
Specialista ochrany sítě

Příloha: Daňový doklad

Platnost tohoto vyjádření je jeden rok od data vystavení, tj. do 09.10.2020

PIN: 3651

Úhradu částky za vyjádření proveďte na účet Českých Radiokomunikací, a.s. Číslo účtu Českých Radiokomunikací, a.s. vč. variabilního symbolu naleznete na přiloženém Zjednodušeném daňovém dokladu.

Žádost č. j. UPTS/OS/229983/2019

Zájmové území



Poznámka: Upozorňujeme Vás, že toto stanovisko **NELZE** uplatnit pro umístění a provoz větrných elektráren.

NAŠE ZNAČKA
0101219495VYŘÍZENO DNE
28.11.2019

Sdělení o existenci energetického zařízení, sítě pro elektronickou komunikaci nebo zařízení technické infrastruktury v majetku společnosti ČEZ Distribuce, a. s., pro akci:

II/199 Tachov oprava svahu

Vážený zákazníku,

Na základě Vaší žádosti 0101219495 ze dne 28.11.2019 Vám zasíláme sdělení o existenci energetického zařízení, sítě pro elektronickou komunikaci nebo zařízení technické infrastruktury v majetku společnosti ČEZ Distribuce, a. s., ve Vámi vymezeném zájmovém území.

Dovolujeme si Vás upozornit, že **sdělení nenahrazuje** vyjádření provozovatele distribuční soustavy k projektové dokumentaci pro územní nebo stavební řízení, k připojení nového odběru, zdroje elektrické energie nebo k navýšení rezervovaného příkonu a výkonu a s výjimkou havárií ani souhlas s činností v ochranném pásmu.

Toto sdělení je platné do 28.05.2020 a je jedním z podkladů pro zpracování projektové dokumentace, pokud je taková dokumentace zpracovávána.

V majetku ČEZ Distribuce, a. s., se na Vámi uvedeném zájmovém území nachází nebo ochranným pásmem zasahuje energetické zařízení typu:

	síť NN	síť VN	síť VVN
Podzemní síť	střet		
Nadzemní síť	střet		

Stanice	
---------	--

V majetku ČEZ Distribuce, a. s., se na Vámi uvedeném zájmovém území nachází nebo ochranným pásmem zasahuje síť pro elektronickou komunikaci typu:

	síť pro elektronickou komunikaci
Podzemní síť	
Nadzemní síť	

Zařízení technické infrastruktury zahrnuje zejména vodovodní, kanalizační a plynové přípojky pro objekty ČEZ Distribuce a. s., a dále pak další podzemní a nadzemní zařízení sloužící pro provoz distribuční sítě. V majetku ČEZ Distribuce, a. s., se na Vámi uvedeném zájmovém území nachází nebo ochranným pásmem zasahuje zařízení technické infrastruktury:

	zařízení technické infrastruktury
Nadzemní nebo podzemní	

Energetické zařízení (mimo nadzemních sítí NN), zařízení sítě pro elektronickou komunikaci a zařízení technické infrastruktury je chráněno ochranným pásmem podle § 46 zákona č. 458/2000 Sb., o podmínkách podnikání a o výkonu státní správy v energetických odvětvích a o změně některých zákonů (energetický zákon), ve znění pozdějších předpisů. Přibližný průběh tras energetických zařízení, sítě pro elektronickou komunikaci (v trase kabelového vedení může být uloženo několik kabelů energetických i komunikačních) a tras zařízení technické infrastruktury zasíláme v příloze tohoto dopisu.

V případě existence **podzemních** energetických zařízení, sítě pro elektronickou komunikaci nebo zařízení technické infrastruktury je povinností stavebníka alespoň 14 dní před započatím zemních prací požádat telefonicky na 800 850 860 nebo e-mailem na info@cezdistribuce.cz o tzv. **vytyčení trasy podzemního zařízení**, sítě pro elektronickou komunikaci nebo zařízení technické infrastruktury. O vytyčení lze požádat pouze na základě vydaného sdělení o existenci energetického zařízení, sítě pro elektronickou komunikaci nebo zařízení technické infrastruktury, a to (mimo havárií) nejpozději 30 dní před koncem jeho platnosti.

Dojde-li k obnažení podzemního vedení nebo k poškození energetického zařízení, sítě pro elektronickou komunikaci nebo zařízení se sítí pro elektronickou komunikaci související nebo zařízení technické infrastruktury ve vlastnictví ČEZ Distribuce, a. s., nahláste nám prosím tuto skutečnost bezodkladně jako poruchu na bezplatnou linku 800 850 860.

Pokud uvažovaná **akce nebo činnost zasáhne do ochranného pásma** nadzemních vedení, trafostanic nebo sítě pro elektronickou komunikaci, popř. bude po vytyčení zjištěno, že zasahuje do ochranného pásma podzemních energetických zařízení nebo zařízení pro elektronickou komunikaci, je nutné písemně požádat společnost ČEZ Distribuce, a. s., o souhlas s činností v ochranném pásmu (formulář je k dispozici na www.cezdistribuce.cz v části Formuláře / Činnosti v ochranných pásmech, kontaktní údaje pro podání Vaší žádosti naleznete v zápatí). Jestliže uvažovaná akce vyvolá potřebu dílčí změny trasy vedení nebo přemístění některých prvků energetického zařízení nebo sítě pro elektronickou komunikaci včetně souvisejícího zařízení, je nutné včas společnost ČEZ Distribuce, a. s., požádat o přeložku zařízení podle § 47 energetického zákona.

Zároveň Vás upozorňujeme, že v zájmovém území se může nacházet taktéž energetické zařízení, síť pro elektronickou komunikaci nebo zařízení technické infrastruktury, které není v majetku společnosti ČEZ Distribuce, a. s.

V souvislosti s výše uvedeným si Vás dovoluujeme upozornit, že uvedené sdělení včetně jeho příloh obsahuje skutečnosti tvořící obchodní tajemství společnosti ČEZ Distribuce, a. s. Poskytnuté informace jsou dále také důvěrnými informacemi a obchodně citlivými informacemi společnosti ČEZ Distribuce, a. s. Z výše uvedených důvodů si Vás proto společnost ČEZ Distribuce, a. s., dovoluje upozornit, že s poskytnutými informacemi je potřeba nakládat dle platných právních předpisů, v opačném případě se vystavujete postihu ve smyslu platné právní úpravy. V této souvislosti si Vás dále dovoluujeme upozornit, že požadované informace nesmí být předány, sděleny, využity, zpřístupněny, či jiným způsobem postoupeny na jakoukoli třetí osobu bez předchozího prokazatelného souhlasu společnosti ČEZ Distribuce, a. s. Informace o existenci energetického zařízení, sítě pro elektronickou komunikaci a zařízení technické infrastruktury mohou být využity pouze pro účel, pro který byly vyžádány.

S pozdravem

ČEZ Distribuce, a. s.

Děčín, Děčín IV-Podmokly
Teplická 874/8
PSČ 405 02
IČ: 24729035

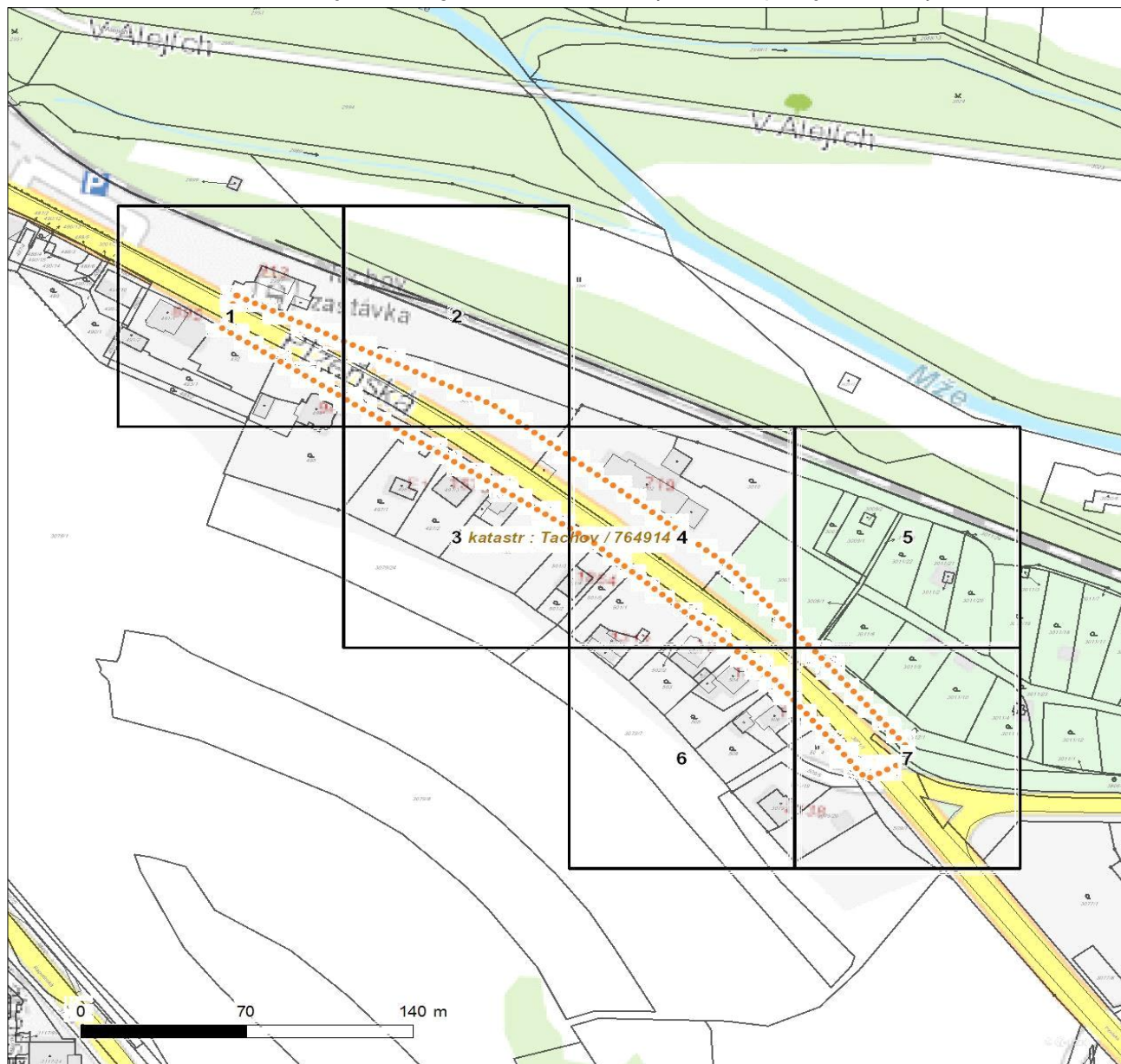
Přílohy

1. Situační výkres zájmového území
2. Podmínky pro provádění činností v ochranných pásmech energetických zařízení, sítě pro elektronickou komunikaci a zařízení technické infrastruktury

Platí pouze se sdělením číslo 0101219495.

Zakreslené polohy zařízení v příloze jsou pouze informativní.

Situační výkres zájmového území (klad mapových listů)



Není-li zobrazena katastrální mapa, zadejte žádost znovu. Katastrální mapa je generována prostřednictvím externí WMS služby, jejíž provoz nezajišťuje společnost ČEZ Distribuce, a. s.

LEGENDA

Podzemní vedení NN do 1 kV

Nadzemní vedení NN do 1 kV

Podzemní vedení VN do 35 kV

Nadzemní vedení VN do 35 kV

Podzemní vedení VVN 110 kV

Nadzemní vedení VVN 110 kV

NN přívod odběratele

Zařízení technické infrastruktury

Cizí energetické vedení

Zájmové území

TS

Stanice do 52 kV - stožárová

TS

Stanice do 52 kV - zděná

TR

Transformovna (nad 52 kV)

Probíhající investice ČEZ Distribuce

Stanice ČEZ Distribuce ve výstavbě

Zařízení ČEZ Distribuce ve výstavbě

Hranice katastrálního území

Nadzemní síť pro elektronickou komunikaci

Podzemní síť pro elektronickou komunikaci

HDPE trubka

Souběhy sítí pro elektronickou komunikaci s energetickými sítěmi:

Souběh s podzemním vedením NN do 1 kV

Souběh s nadzemním vedením NN do 1 kV

Souběh s podzemním vedením VN do 35 kV

Souběh s nadzemním vedením VN do 35 kV

Souběh s podzemním vedením VVN 110 kV

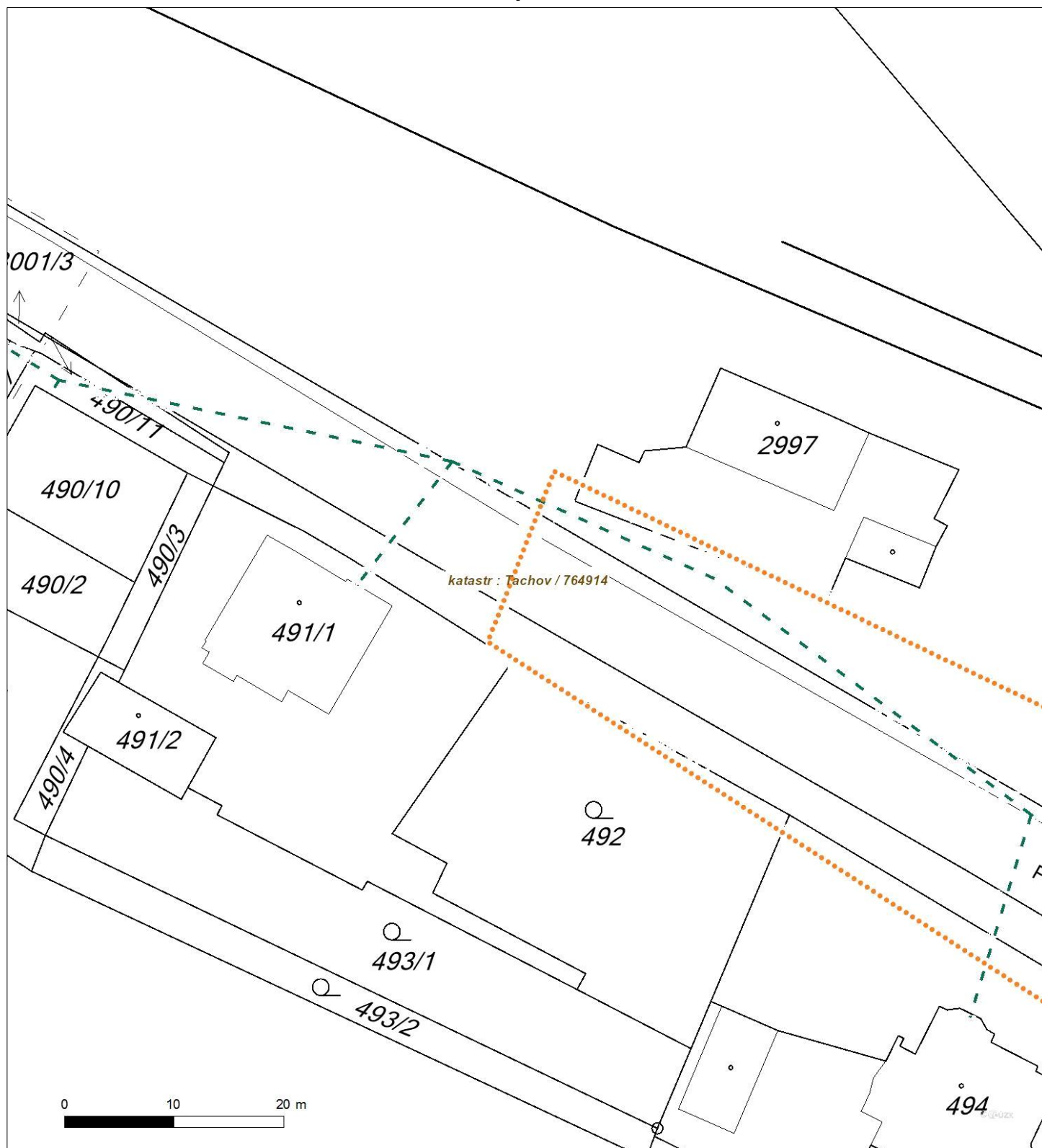
Souběh s nadzemním vedením VVN 110 kV



Platí pouze se sdělením číslo 0101219495.

Zakreslené polohy zařízení v příloze jsou pouze informativní.

Situační výkres - list 1



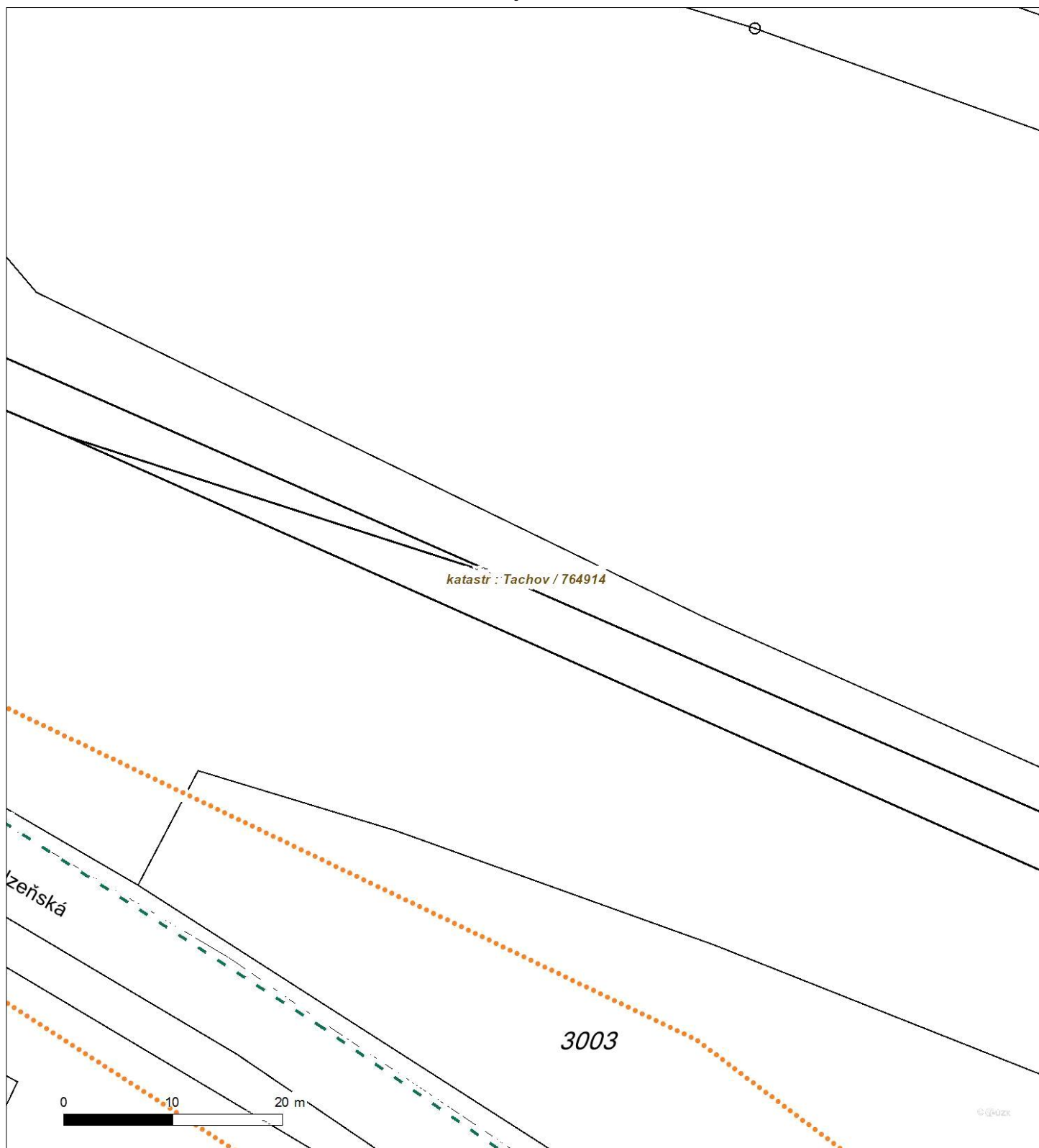
Není-li zobrazena katastrální mapa, zadejte žádost znovu. Katastrální mapa je generována prostřednictvím externí WMS služby, jejíž provoz nezajišťuje společnost ČEZ Distribuce, a. s.



Platí pouze se sdělením číslo 0101219495.

Zakreslené polohy zařízení v příloze jsou pouze informativní.

Situační výkres - list 2



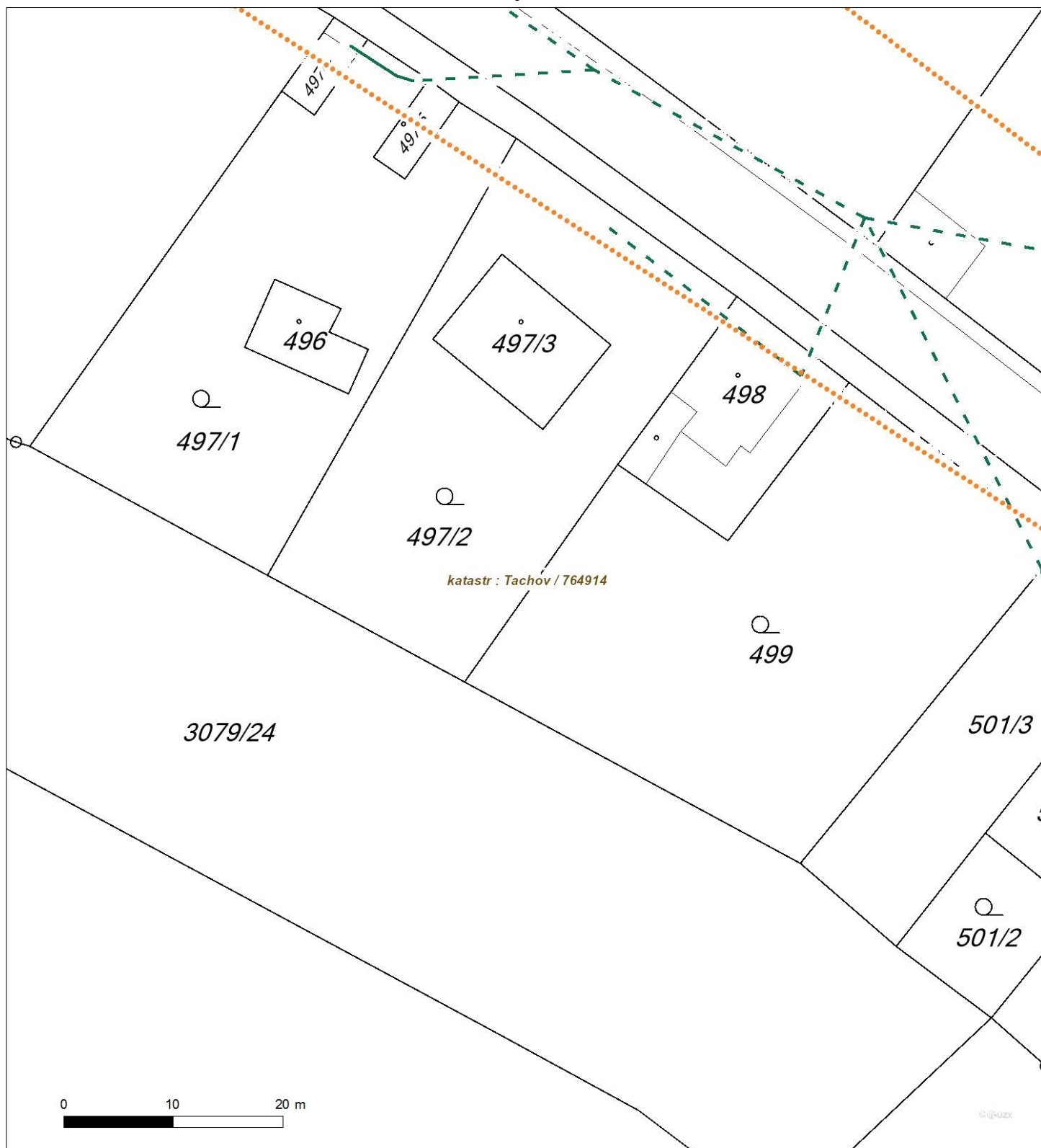
Není-li zobrazena katastrální mapa, zadejte žádost znovu. Katastrální mapa je generována prostřednictvím externí WMS služby, jejíž provoz nezajišťuje společnost ČEZ Distribuce, a. s.



Platí pouze se sdělením číslo 0101219495.

Zakreslené polohy zařízení v příloze jsou pouze informativní.

Situační výkres - list 3



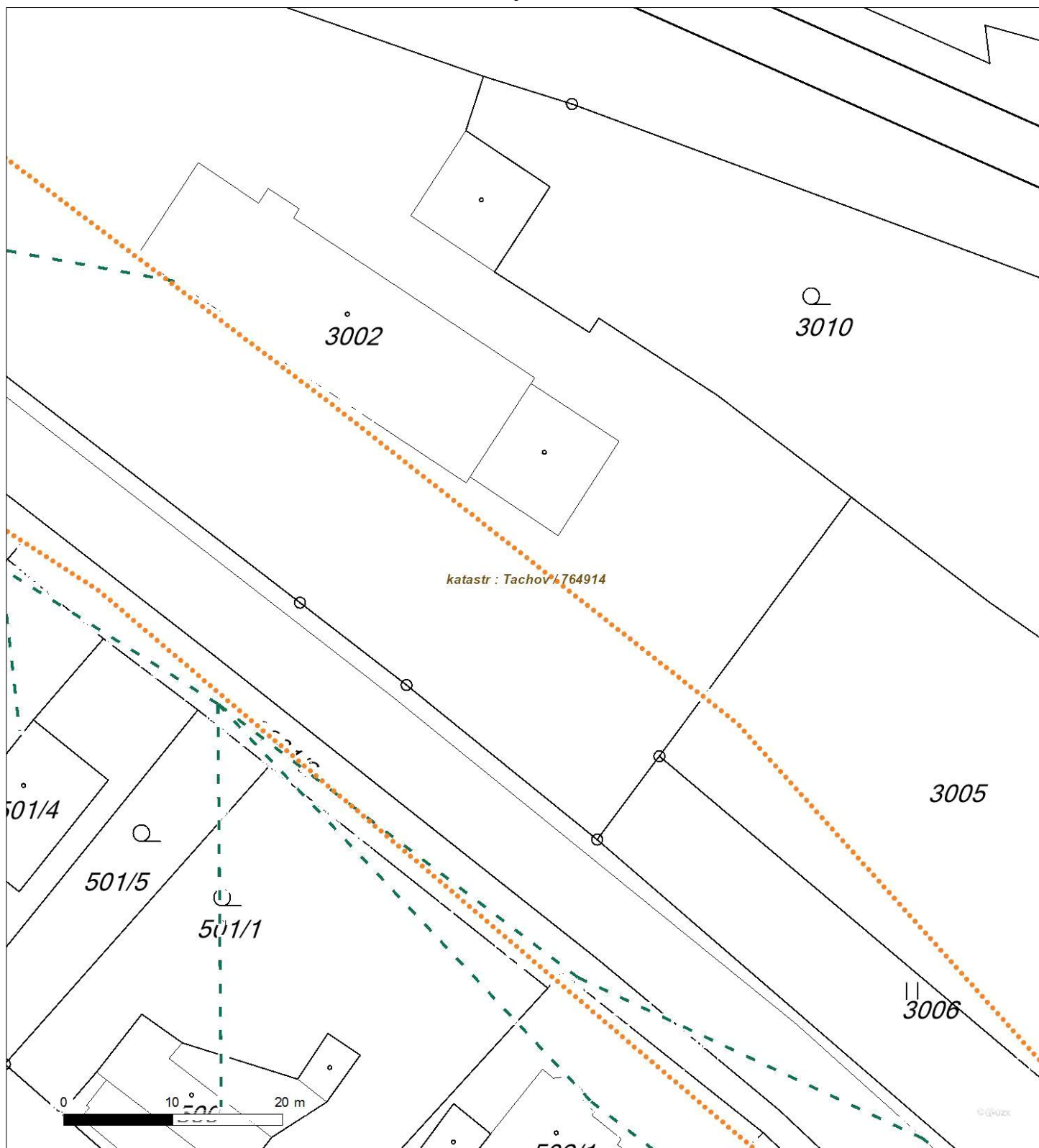
Není-li zobrazena katastrální mapa, zadejte žádost znovu. Katastrální mapa je generována prostřednictvím externí WMS služby, jejíž provoz nezajišťuje společnost ČEZ Distribuce, a. s.



Platí pouze se sdělením číslo 0101219495.

Zakreslené polohy zařízení v příloze jsou pouze informativní.

Situační výkres - list 4



Není-li zobrazena katastrální mapa, zadejte žádost znovu. Katastrální mapa je generována prostřednictvím externí WMS služby, jejíž provoz nezajišťuje společnost ČEZ Distribuce, a. s.



Platí pouze se sdělením číslo 0101219495.

Zakreslené polohy zařízení v příloze jsou pouze informativní.

Situační výkres - list 5



Není-li zobrazena katastrální mapa, zadejte žádost znovu. Katastrální mapa je generována prostřednictvím externí WMS služby, jejíž provoz nezajišťuje společnost ČEZ Distribuce, a. s.



Platí pouze se sdělením číslo 0101219495.

Zakreslené polohy zařízení v příloze jsou pouze informativní.

Situační výkres - list 6



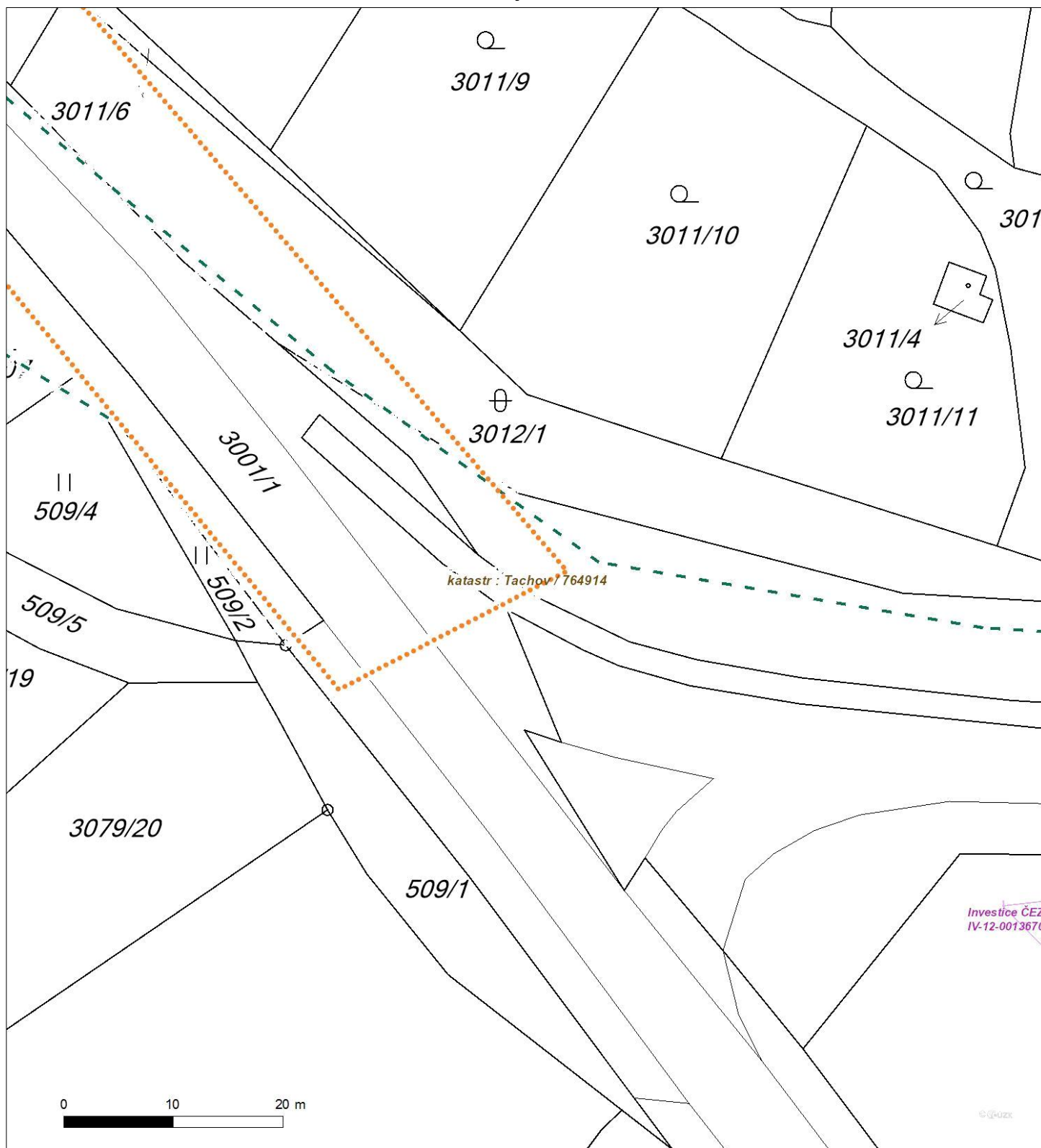
Není-li zobrazena katastrální mapa, zadejte žádost znovu. Katastrální mapa je generována prostřednictvím externí WMS služby, jejíž provoz nezajišťuje společnost ČEZ Distribuce, a. s.



Platí pouze se sdělením číslo 0101219495.

Zakreslené polohy zařízení v příloze jsou pouze informativní.

Situační výkres - list 7



Není-li zobrazena katastrální mapa, zadejte žádost znovu. Katastrální mapa je generována prostřednictvím externí WMS služby, jejíž provoz nezajišťuje společnost ČEZ Distribuce, a. s.



ŽADATEL

SG Geotechnika, a.s.

NAŠE ZNAČKA
0700116178

VYŘIZUJE / LINKA

VYŘÍZENO DNE
09.10.2019

Sdělení o existenci komunikačního vedení společnosti ČEZ ICT Services, a. s.

Název akce: **II/199 Tachov, oprava svahu**

Účel: **Informativní**

Vážený zákazníku,
dovolujeme si reagovat na Vaši žádost číslo 0700116178 ze dne 09.10.2019, která se týkala sdělení o existenci komunikačního zařízení na Vámi určeném zájmovém území.

Dle vědomí společnosti ČEZ ICT Services, a. s., se na Vámi vymezeném zájmovém území:
nenachází komunikační zařízení v majetku společnosti ČEZ ICT Services, a. s.

Zároveň si Vás dovoluujeme upozornit, že není vyloučeno, že se ve Vámi vymezeném zájmovém území nachází jiné zařízení, které není v majetku společnosti ČEZ ICT Services, a. s.

Toto sdělení je platné do 09.10.2020.

V souvislosti s výše uvedeným si Vás dovoluujeme upozornit, že sdělení o existenci či neexistenci sítí představuje skutečnosti tvořící obchodní tajemství společnosti ČEZ ICT Services, a. s. Poskytnuté informace jsou dále také důvěrnými informacemi společnosti ČEZ ICT Services, a. s. Z výše uvedených důvodů si Vás proto společnost ČEZ ICT Services, a. s., dovoluje upozornit, že s poskytnutými informacemi je potřeba nakládat dle platných právních předpisů, v opačném případě se vystavujete postihu ve smyslu platné právní úpravy. V této souvislosti si Vás dovoluujeme rovněž upozornit, že požadované informace nesmí být předány, sděleny, využity, zpřístupněny, či jiným způsobem postoupeny na jakoukoli třetí osobu bez předchozího prokazatelného souhlasu společnosti ČEZ ICT Services, a. s. Informace o existenci sítí mohou být využity pouze pro účel, pro který byly vyžádány.

ČEZ ICT Services, a. s.

Praha, Praha 4
Duhová 1531/3
PSČ 140 53
IČ: 26470411

Přílohy

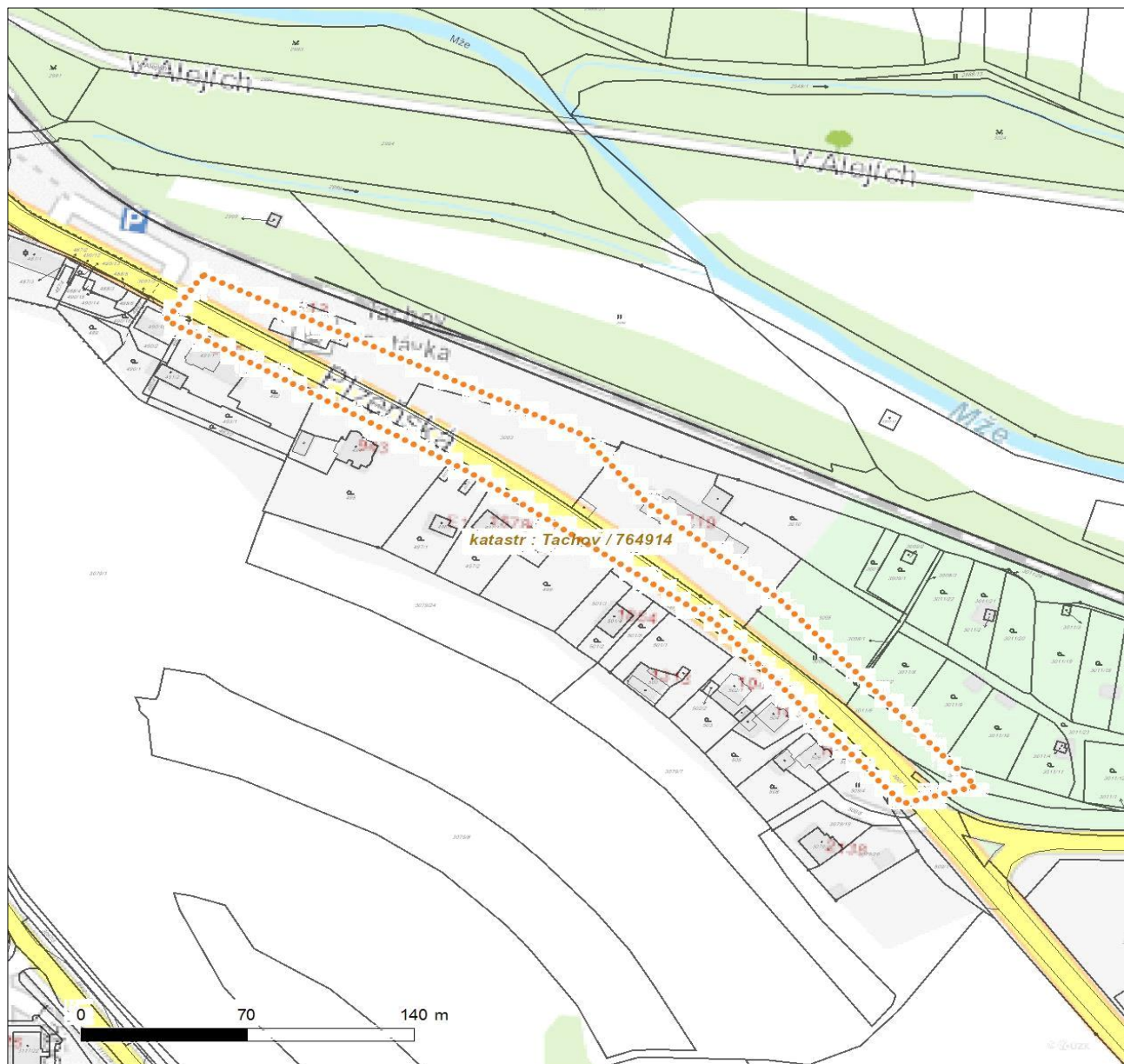
Situační výkres zájmového území



Platí pouze se sdělením číslo 0700116178.

Zakreslené polohy zařízení v příloze jsou pouze informativní.

Situační výkres zájmového území



LEGENDA

- | | |
|-------------------------------------|-------------------------------|
| ■ ■ ■ ■ ■ Nadzemní optické vedení | — Radioreléový spoj vzduch |
| — Podzemní optické vedení | Zájmové území |
| ■ ■ ■ ■ ■ Nadzemní metalické vedení | — Hranice katastrálního území |
| — Podzemní metalické vedení | |



ŽADATEL

SG Geotechnika, a.s.

NAŠE ZNAČKA
0200975475

VYŘIZUJE / LINKA

VYŘÍZENO DNE
09.10.2019

Sdělení o existenci komunikačního vedení společnosti Telco Pro Services, a. s.

Název akce: **II/199 Tachov, oprava svahu**

Účel: **Informativní**

Vážený zákazníku,
dovolujeme si reagovat na Vaši žádost číslo 0200975475 ze dne 09.10.2019 o sdělení existence komunikačního zařízení v majetku společnosti Telco Pro Services, a. s., ve Vámi vymezeném zájmovém území.

V majetku společnosti Telco Pro Services, a. s., se na Vámi uvedeném zájmovém území:
nachází nebo ochranným pásmem zasahuje komunikační zařízení

	komunikační vedení
Podzemní síť	
Nadzemní síť	střet

Komunikační zařízení je chráněno ochranným pásmem podle § 102 a nás. zákona č. 127/2005 Sb., o elektronických komunikacích a o změně některých souvisejících zákonů (zákon o elektronických komunikacích), ve znění pozdějších předpisů.

Přibližný průběh tras komunikačního zařízení zasíláme v příloze k tomuto dopisu. Dovolujeme si upozornit, že v trase kabelového vedení může být uloženo několik kabelů.

Pokud je předpoklad, že stavební nebo jiná pracovní činnost zasáhne do ochranného pásma podzemního komunikačního vedení, je povinností stavebníka objednat si vytyčení polohy podzemního komunikačního vedení nebo zařízení u Telco Pro Services a. s. 15 dnů před zahájením stavebních prací na adrese geoportal.telcoproservices@cez.cz, nebo na lince 910 70 70 70.

Po vytyčení podzemního komunikačního vedení bude žadateli předán „Protokol o vytyčení“, jehož součástí je „souhlas s činností v ochranném pásmu“ podzemního telekomunikačního vedení.

Jestliže uvažovaná akce vyvolá potřebu dílčí změny trasy komunikačního vedení nebo přemístění některých prvků komunikačního zařízení, je nutné včas společnost Telco Pro Services, a. s. požádat o písemný souhlas a o informaci k dalšímu postupu. Dovolujeme si Vás rovněž upozornit, že v zájmovém území se může nacházet taktéž jiné zařízení, které není v majetku společnosti Telco Pro Services, a. s.

Toto sdělení je platné do 09.10.2020 a je jedním z podkladů pro zpracování projektové dokumentace, pokud je taková dokumentace zpracovávána. Toto sdělení však nenahrazuje vyjádření k projektové dokumentaci pro územní nebo stavební řízení, je-li potřeba.



V souvislosti s výše uvedeným si Vás dovoluujeme upozornit, že sdělení o existenci sítí obsahuje skutečnosti tvořící obchodní tajemství společnosti Telco Pro Services, a. s. Poskytnuté informace jsou dále také důvěrnými informacemi společnosti Telco Pro Services, a. s. Z výše uvedených důvodů si Vás proto společnost Telco Pro Services, a. s., dovoluujeme upozornit, že s poskytnutými informacemi je potřeba nakládat dle platných právních předpisů, v opačném případě se vystavujete postihu ve smyslu platné právní úpravy. V této souvislosti si Vás dovoluujeme upozornit, že požadované informace nesmí být předány, sděleny, využity, zpřístupněny, či jiným způsobem postoupeny na jakoukoli třetí osobu bez předchozího prokazatelného souhlasu společnosti Telco Pro Services, a. s. Informace o existenci sítí mohou být využity pouze pro účel, pro který byly vyžádány.

Telco Pro Services, a. s.

Praha, Praha 4
Duhová 1531/3
PSČ 140 00
IČ: 29148278

Přílohy

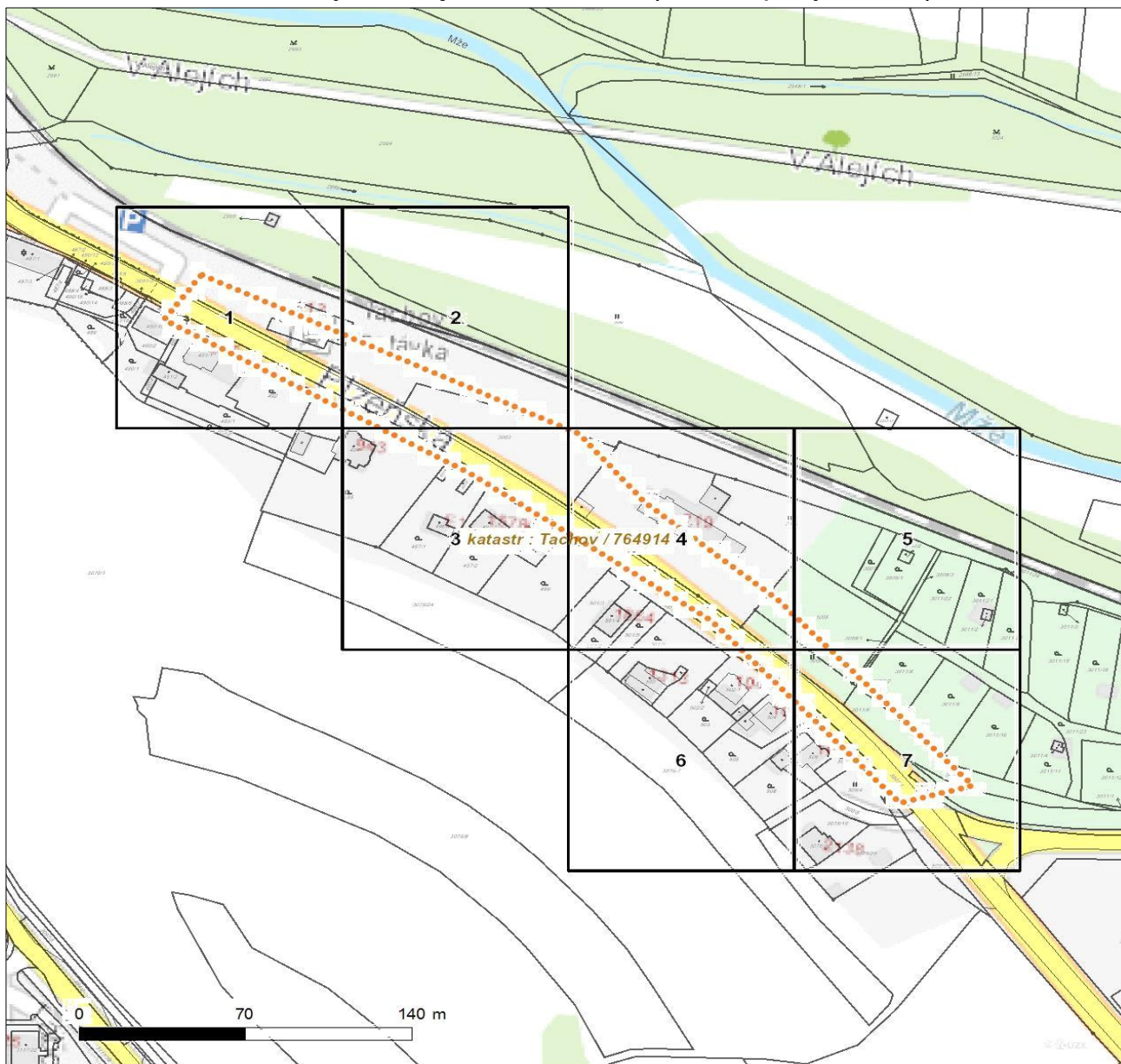
1. Situační výkres zájmového území
2. Podmínky pro provádění zemních prací v blízkosti komunikačního vedení společnosti Telco Pro Services, a. s.



Platí pouze se sdělením číslo 0200975475.

Zakreslené polohy zařízení v příloze jsou pouze informativní.

Situační výkres zájmového území (klad mapových listů)



LEGENDA

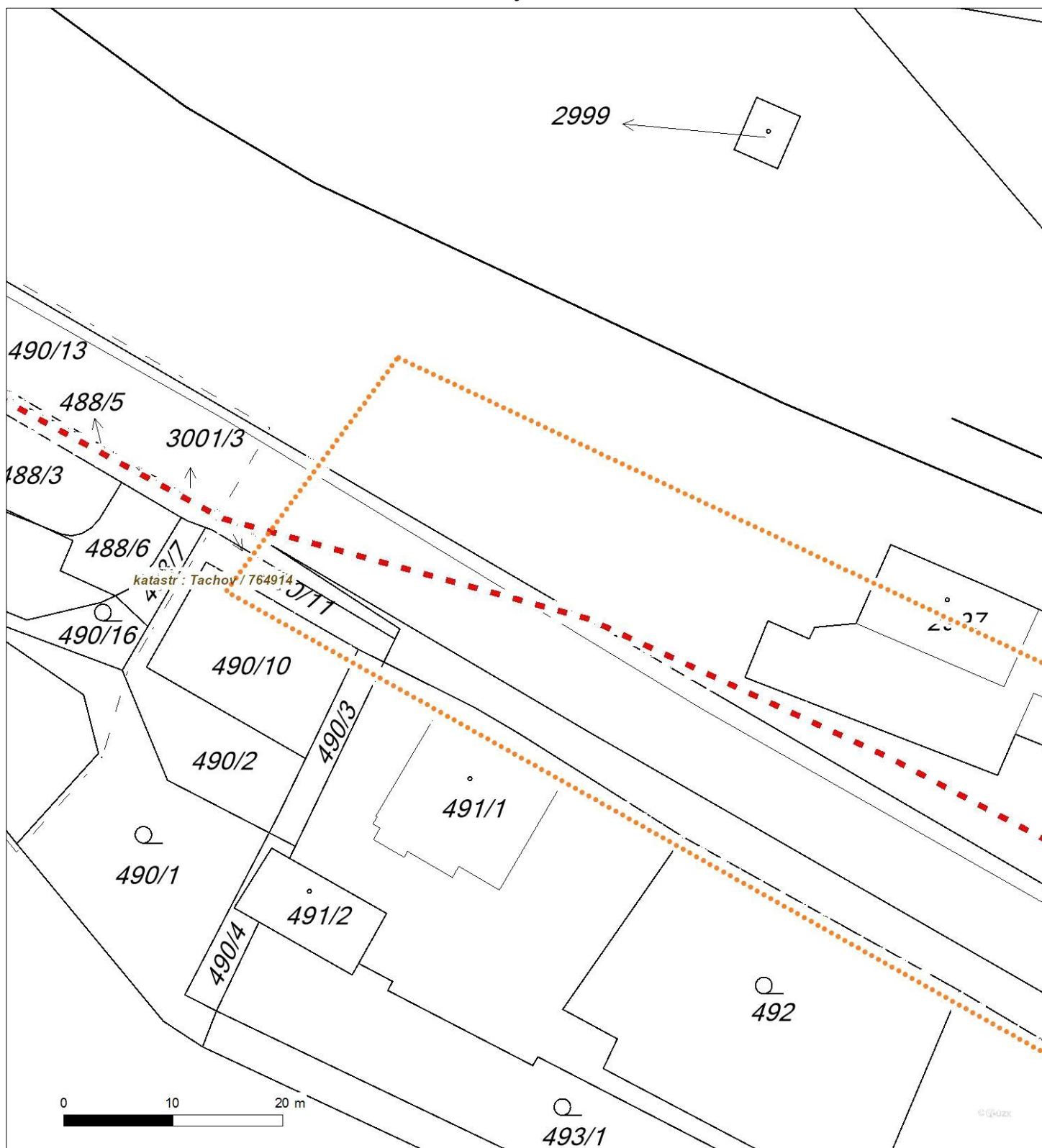
- | | |
|---------------------------|-----------------------------|
| Nadzemní optické vedení | Radioreléový spoj vzduch |
| Podzemní optické vedení | Zájmové území |
| Nadzemní metalické vedení | Hranice katastrálního území |
| Podzemní metalické vedení | |



Platí pouze se sdělením číslo 0200975475.

Zakreslené polohy zařízení v příloze jsou pouze informativní.

Situační výkres - list 1

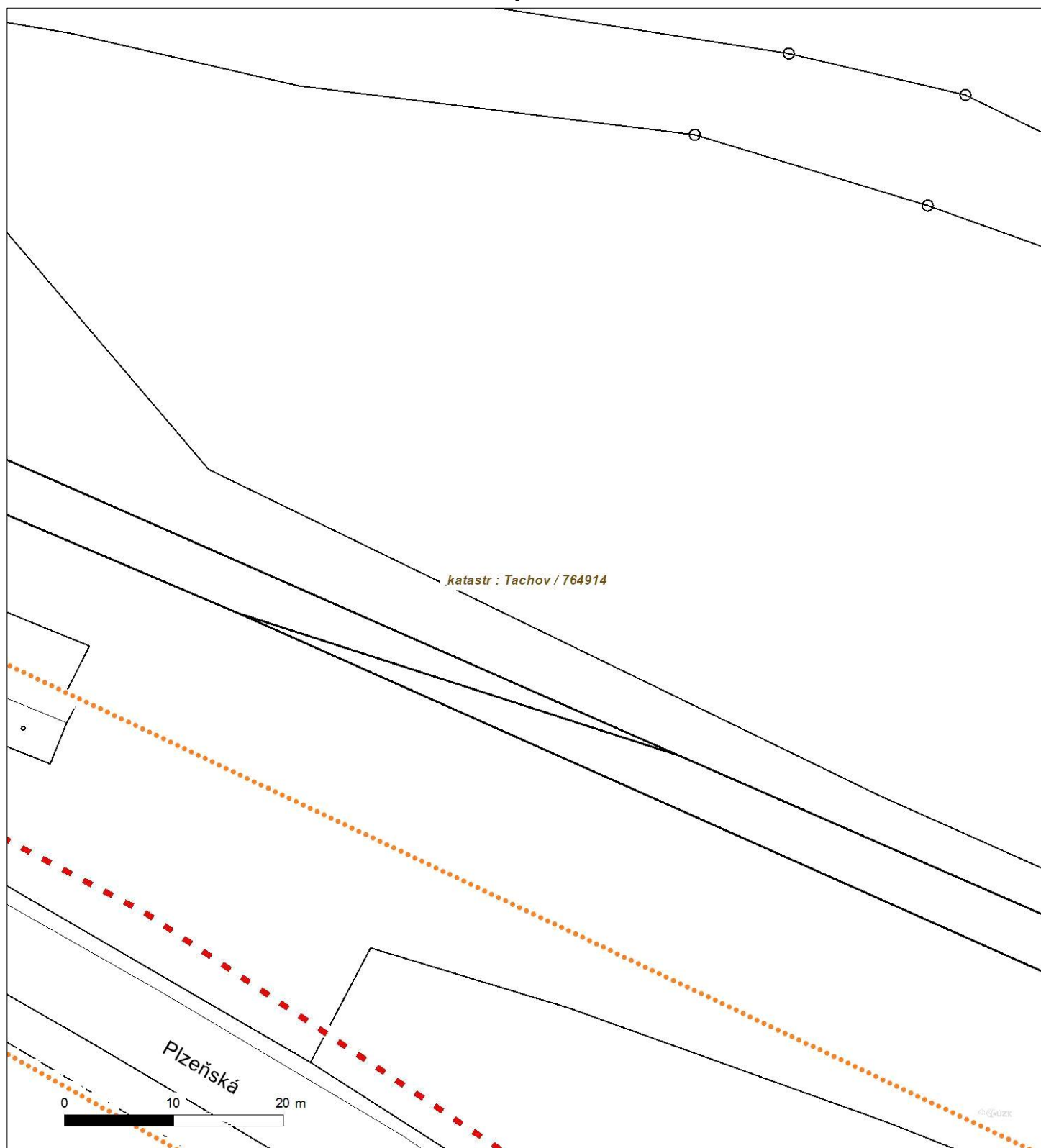




Platí pouze se sdělením číslo 0200975475.

Zakreslené polohy zařízení v příloze jsou pouze informativní.

Situační výkres - list 2

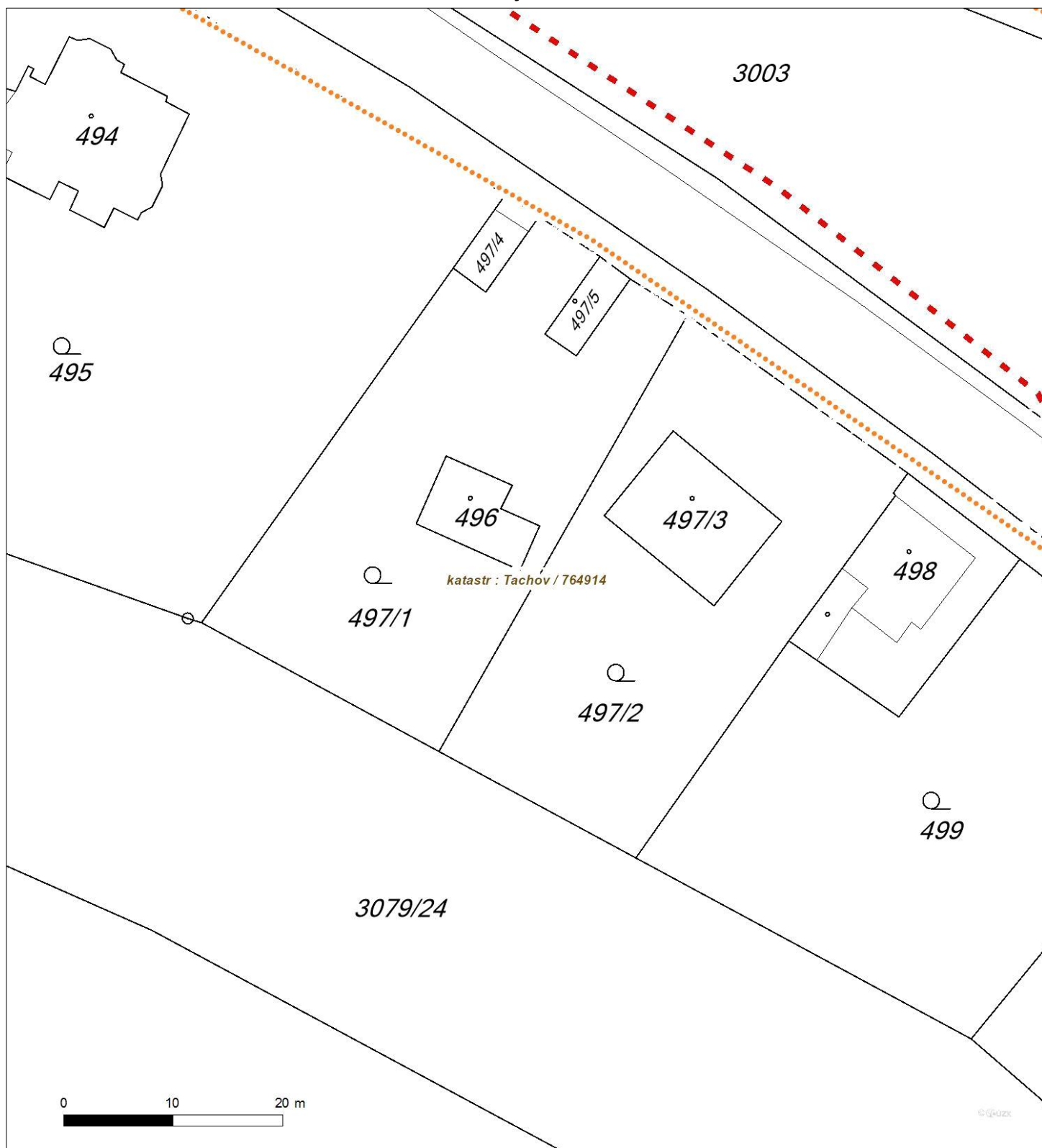


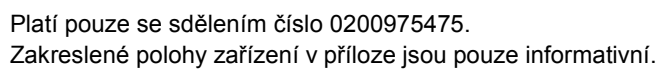


Platí pouze se sdělením číslo 0200975475.

Zakreslené polohy zařízení v příloze jsou pouze informativní.

Situační výkres - list 3





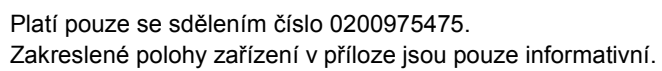


Platí pouze se sdělením číslo 0200975475.

Zakreslené polohy zařízení v příloze jsou pouze informativní.

Situační výkres - list 5





The map displays several land parcels with their respective identifiers:

- Parcel 500:** Located in the upper left, containing a smaller sub-parcel.
- Parcel 502/1:** Located in the upper right, containing a smaller sub-parcel.
- Parcel 502/2:** Located in the center, with an arrow pointing to it from the label.
- Parcel 502/3:** Located in the center-right, containing a smaller sub-parcel.
- Parcel 503:** Located in the center, below parcel 502/2.
- Parcel 504:** Located in the center-right, below parcel 502/3.
- Parcel 505:** Located in the lower center, below parcel 503.
- Parcel 508:** Located in the lower right, below parcel 505.

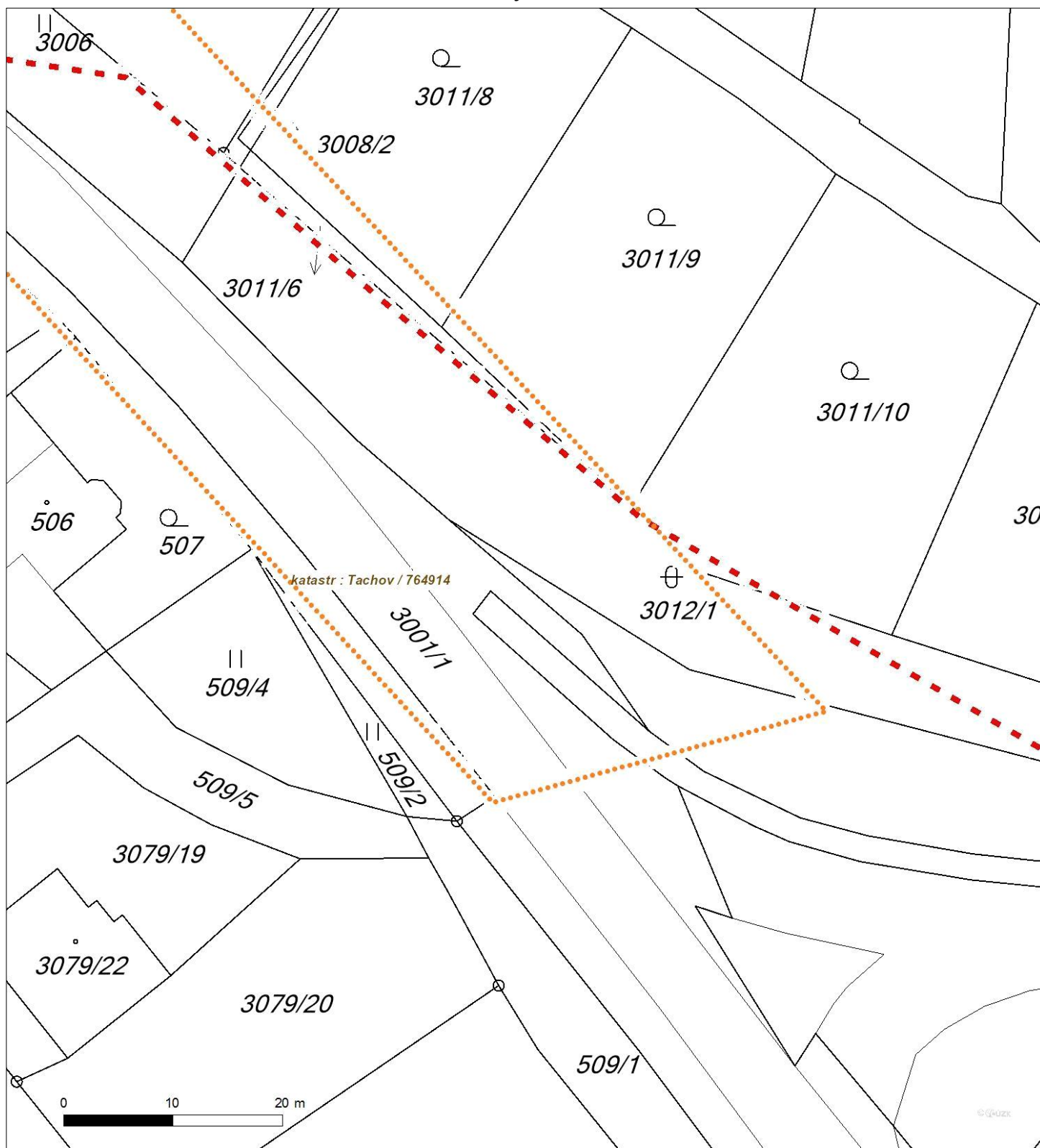
The map also includes a scale bar (0 to 20 m) and a north arrow in the bottom left corner. The text "katastr.: Tachov / 764914" and "30/9/1" are visible in the center of the map.



Platí pouze se sdělením číslo 0200975475.

Zakreslené polohy zařízení v příloze jsou pouze informativní.

Situační výkres - list 7





Váš dopis zn.

Ze dne

Naše zn. 31723/2019-SZDC-OŘ PLZ-ÚT-914

Listů/příloh 1/1

Vyřizuje Jana Kovandová

Telefon +420 972 522 233

Mobil

E-mail kovandova@szdc.cz

Datum 6. listopadu 2019

SG Geotechnika a.s.

Ing. Novotná Ivona

Geologická 988/4

152 00 Praha

Vyjádření Správy železniční dopravní cesty, státní organizace, Oblastního ředitelství Plzeň k existenci sítí:

„II/199 Tachov – oprava svahu, studie“

Trať: Odb. Pasečnice – Tachov, žkm 72,100 – 72,420

Žadatel: SG Geotechnika a.s., Geologická 988/4, 152 00 Praha

V zájmovém území plánované stavby **se nachází** sítě a zařízení ve správě Správy železniční dopravní cesty, státní organizace, Oblastního ředitelství Plzeň, a to Správy pozemních staveb (viz příloha). Zájmové území se nachází v ochranném pásmu dráhy vlevo v souběhu s železniční tratí Odb. Pasečnice – Tachov v žkm 72,100 – 72,420 v minimální vzdálenosti 22 m od osy traťové koleje.

Stavby umístované v ochranném pásmu dráhy se řídí příslušnými § Zákona o drahách č.266/1994 Sb. v platném znění. Ochranné pásmo dráhy tvoří prostor po obou stranách dráhy, jehož hranice jsou vymezeny svislou plochou vedenou u dráhy celostátní 60 m od osy krajní koleje, nejméně však ve vzdálenosti 30 m od hranic obvodu (pozemku) dráhy. **Toto vyjádření nenahrazuje Souhrnné stanovisko Správy železniční dopravní cesty, státní organizace, Oblastního ředitelství Plzeň potřebné pro vydání příslušných rozhodnutí nebo souhlasů dle Stavebního zákona.** Požadujeme předložení zpracované projektové dokumentace k posouzení a vystavení Souhrnného stanoviska Správy železniční dopravní cesty, státní organizace.

Platnost tohoto vyjádření je 2 roky, tj. do 6. 11. 2021.

Z hlediska výskytu sítí Českých drah, a.s. je nutno požádat, pokud jste tak již neučinili, o vyjádření ČD – Telematika a.s., Pernerova 2819/2a, 130 00 Praha 3 nebo kontaktujte Ing. Švece, č. tel. 972 522 646, pracoviště Plzeň, Koterovská 1.

Ing. Radek Makovec

ředitel Oblastního ředitelství Plzeň

Správa železniční dopravní cesty,
státní organizace

Oblastní ředitelství Plzeň

Sušická 23, 326 00 Plzeň

IČ: 709 94 234, DIČ: CZ70994234

(05)

Vyjádření za: SPS

k žádosti:

Tachov, II/199 - oprava svahu, studie

ze dne: **09.10.2019**

Č.j.: **914/19**

souhlasím / nesouhlasím

Nutno splnit podmínky: ano

Č.j.:

Poznámka:

V uvedeném zájmovém území má OŘ Plzeň, Správa pozemních staveb ve své správě objekt:

Tachov zastávka - bud.zastávky č.p. 913, p.č. 2997, IC5000162442, km 72.424.

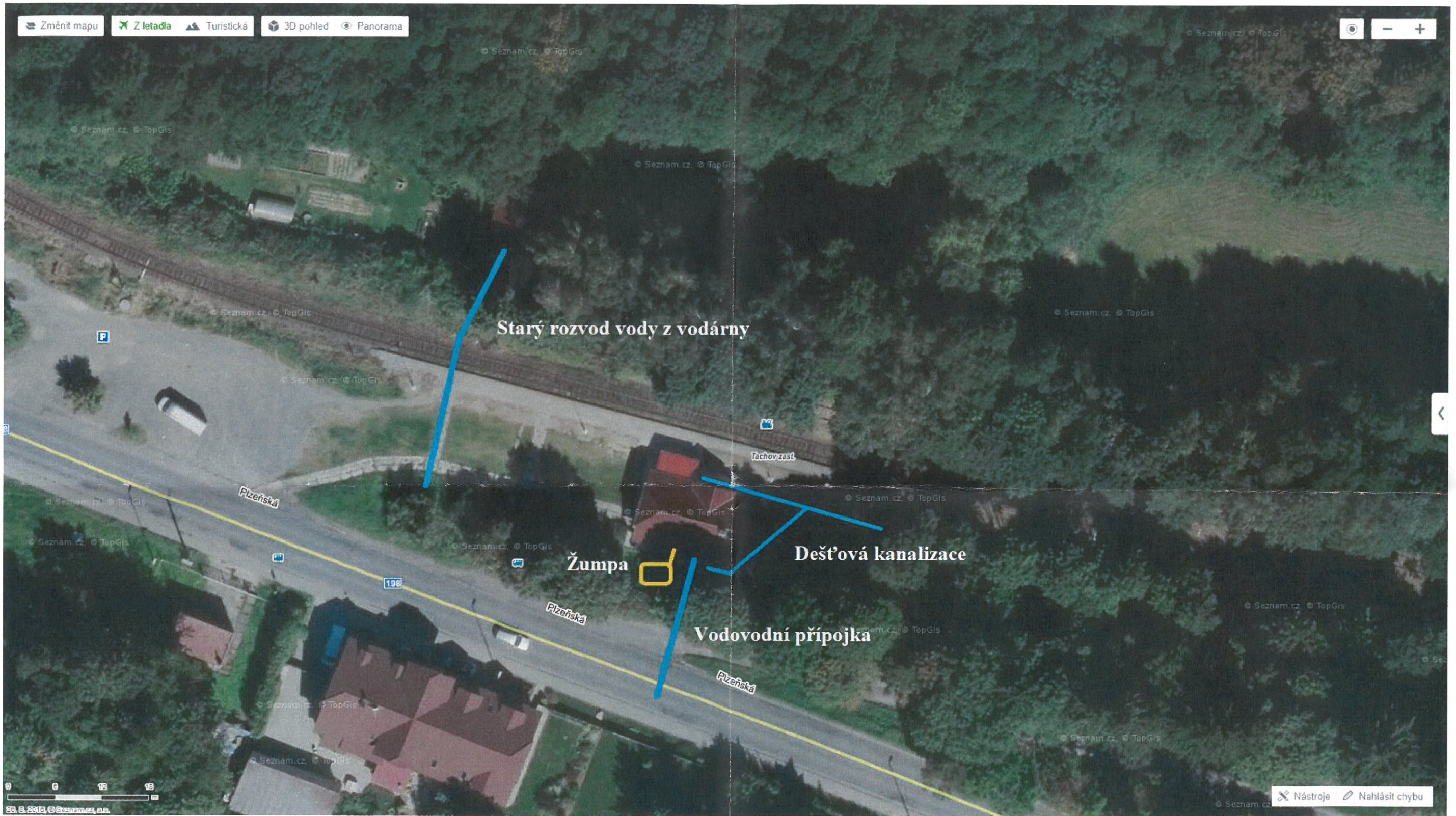
V příloze je situace s orientační polohou sítí, které je nutno vytýčit na místě.

Kontaktní osoba p. Strasser Jan, e-mail: strasser@szdc.cz, tel.: 972524683, 724 852 441.

Vypracováno dne: **29.10.2019**

podpis: **Bouček Václav, Ing.**





VOYJÁDŘENÍ O EXISTENCI SÍTÍ ELEKTRONICKÝCH KOMUNIKACÍ SPOLEČNOSTI TaNET West s.r.o.

Evid. číslo žádosti: 2019288526

Evid. číslo správce: 1910006

Důvod vydání vyjádření: Existence sítí

Vyjádření ke dni: 9. října 2019

Název akce	II/199 Tachov oprava svahu, studie
Žadatel	SG Geotechnika a.s. Ing. Ivona Novotná Geologická 988/4, 152 00 Praha IČ: 41192168
Stavebník	-
Zájmové území	Obec Tachov, ul. Plzeňská zakreslení zájmového území do katastrální mapy

Ve vyznačeném zájmovém území se **nachází** podzemní vedení společnosti TaNET West s.r.o., se kterými by mohlo dojít ke střetu. Průběh sítí je zakreslen v příloze.

Jedná se o optické vedení v chráničce HDPE 40 – modré, červené barvy.

Společnost TaNET West s.r.o. souhlasí s umístěním stavby, jejíž umístění bude případně povoleno vydáním územního souhlasu k záměru.

Stavebník, nebo jím pověřená třetí osoba, je povinen bez zbytečného odkladu poté, kdy zjistil, že došlo k poškození podzemního vedení, kontaktovat správce sítě.

Stavebník, nebo jím pověřená třetí osoba, je povinen před započatím zemních prací nechat vytyčit průběh sítí společnosti TaNET West s.r.o. a ohlásit započetí výkopových prací minimálně 14 dní dopředu.

Vyjádření je platné pouze pro zájmové území určené a vyznačené žadatelem, jakož i pro důvod vydání vyjádření stanovený žadatelem v žádosti.

Toto vyjádření má platnost 2 roky.

Vyjádření za společnost TaNET West s.r.o.
V Tachově, dne 9. 10. 2019

Lucie Juránková
Pomocný projektant
lucie.jurankova@ketnet.cz
tel.: 371 431 035



Podzemní vedení sítě TaNET West s.r.o.

zájmové území



SG Geotechnika a.s.
Ivona Novotná
Geologická 988/4
152 00 Praha

V Praze, 9.10.2019

Naše zn.: **MW9910138263137303**

Věc: vyjádření k žádosti k akci **"II/199 Tachov oprava svahu, studie"**

Sdělujeme Vám, že společnost Vodafone Czech Republic a.s., se sídlem Praha 5, náměstí Junkových 2, IČ: 25788001, zapsaná dne 13.8. 1999 v obchodním rejstříku vedeném Městským soudem v Praze pod spisovou značkou B.6064 na základě předložené dokumentace ze dne **9.10.2019**

souhlasí s realizací projektu.

Ve vámi zadaném zájmovém území a v uvedené výšce (výška stavby: 0 m, výška jeřábu: 0 m) se nenachází žádné podzemní ani nadzemní vedení naší společnosti.

Platnost vyjádření je **1 rok** od data vydání.

S pozdravem

v.z. Ing. Kateřina Rendeková
Vodafone Czech Republic a.s.
Náměstí Junkových 2
155 00 Praha 5


Vodafone Czech Republic a.s.
náměstí Junkových 2, 155 00, Praha 5
IČO: 25788001, DIČ: CZ25788001
tel.: 776 971 111, fax: 776 971 927
-60-

Tel.: 607 105 305
E-mail: west@vodafone.cz

Seznam příloh/přiložených souborů:
Zadost_MW9910138263137303.pdf

Zákres sítí

Město/katastr : Tachov

Čtvrť/Ulice : Plzeňská

č.p./p.p.č. : 3001/1; 3002; 3003; 3006

Číslo jednací : 02/111019

Č.j. v knize : 8403/19/02

Za účelem : oprava svahu u silnice II/199

Žadatel : SG Geotechnika a.s.

Stupeň : zákres sítí

Provoz vodovodů : Tachov, Petr Tolar, 602457268, ptolar@vodakva.cz

Provoz kanalizací : Stříbro, Ing. Miroslav Heřman, 606621313, mherman@vodakva.cz

Zakreslil : Mgr. Hlaváčová (702252146, mhlavacova@vodakva.cz)

Vodohospodářská zařízení jsou na situaci zakreslena informativně dle stávající dokumentace Vodakvy. Zařízení je nutno upřesnit vytýčením na místě. Přesné vytýčení vodohospodářských zařízení vám zajistí naše příslušné provozy.

Tento doklad nenahrazuje vyjádření k územnímu - stavebnímu řízení.

Další stupeň PD požadujeme předložit k vyjádření.

Při dalším jednání ohledně předmětné akce používejte prosím příslušné číslo jednací.
CO : vlastní,

Datum : 11.10.2019

Podpis :



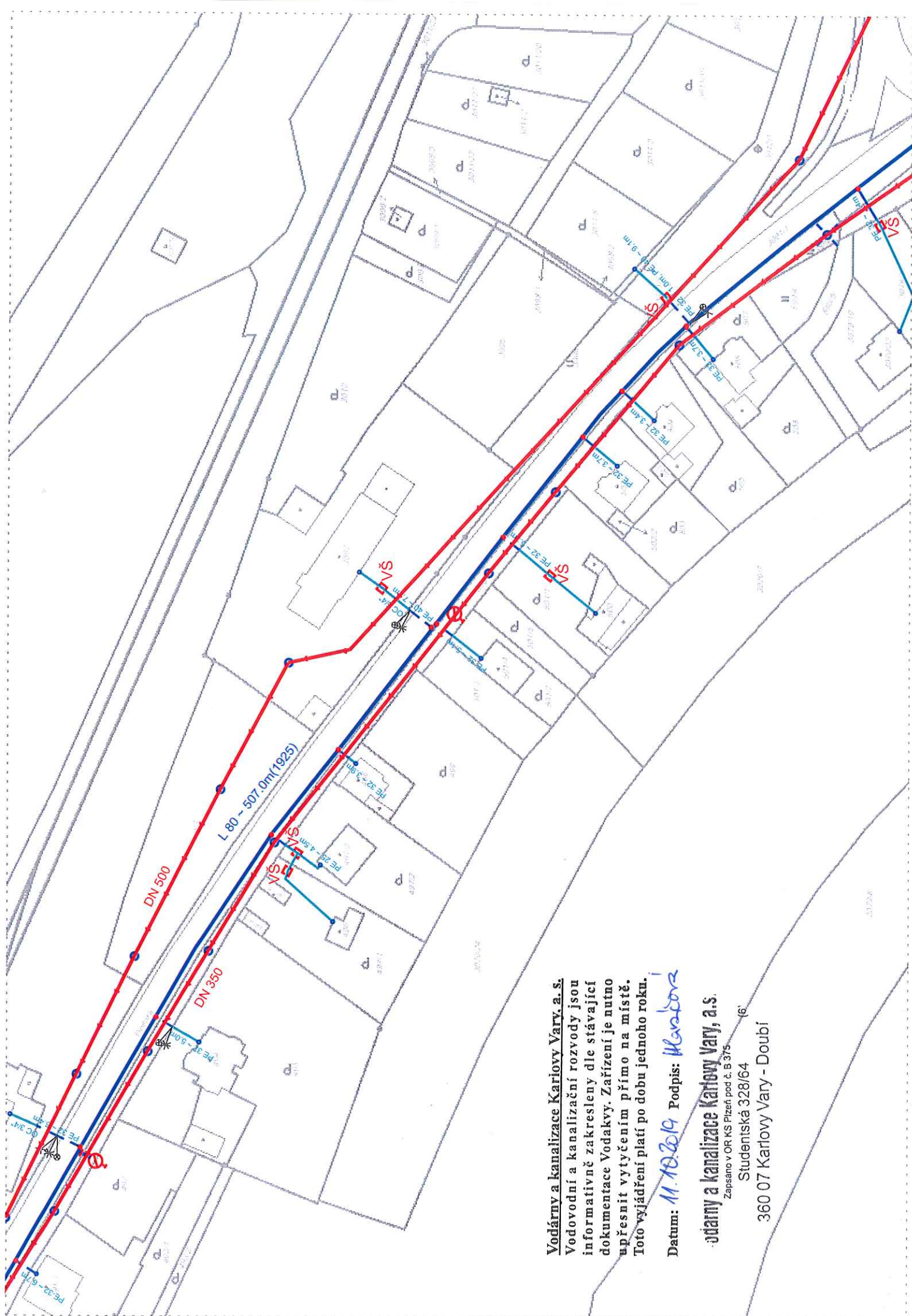
Vodárny a kanalizace Karlovy Vary, a.s.

Zapsáno v OR KS Plzeň pod č. B 375

Studentská 328/64

360 07 Karlovy Vary - Doubí

(6)



Vodárny a kanalizace Karlovy Vary, a. s.
Vodovodní a kanalizační rozvody jsou
informativně zakresleny dle stávajících
dokumentace Vodakvy. Zařízení je nutno
upřesnit vytyčením přímo na místě.
Toto vyjádření platí po dobu jednoho roku.

Datum: 11.10.2019 Podpis: *W. Kozlov*

Vodárny a kanalizace Karlovy Vary, a. s.

Zapsáno v OR KS Plzeň pod č. B 375

Studentská 328/64

360 07 Karlovy Vary - Doubí

Žadatel:
SG Geotechnika a.s.
Novotná Ivona Ing.
Geologická 988/4
15200 Praha
IČO: 41192168

Evid. číslo žádosti: 2019288526
Evid. číslo subjektu: 0000066166

Ministerstvo obrany - Sekce ekonomická a majetková -
OOÚZ
P. O. BOX 45, Hradební 772/12
110 05 Praha 1

Žádám Vás o vyjádření k technické infrastruktuře z důvodu:
Existence sítí

Název akce:
II/199 Tachov oprava svahu, studie

Výška stavby (m):
0

Doplňkové informace:
Výška budovy nebo objektu [m]:0
Výška jeřábu [m]:0

Poznámka:

Údaje o stavebníkovi:

Přílohy (názvy souborů příloh):

Vybraný způsob doručení vyjádření: poštou

Žádost vytvořena: 09.10.2019

S pozdravem

Novotná Ivona Ing.

Telefon: | Mobil: +420602661643 | E-mail: Ivona.Novotna@geotechnika.cz

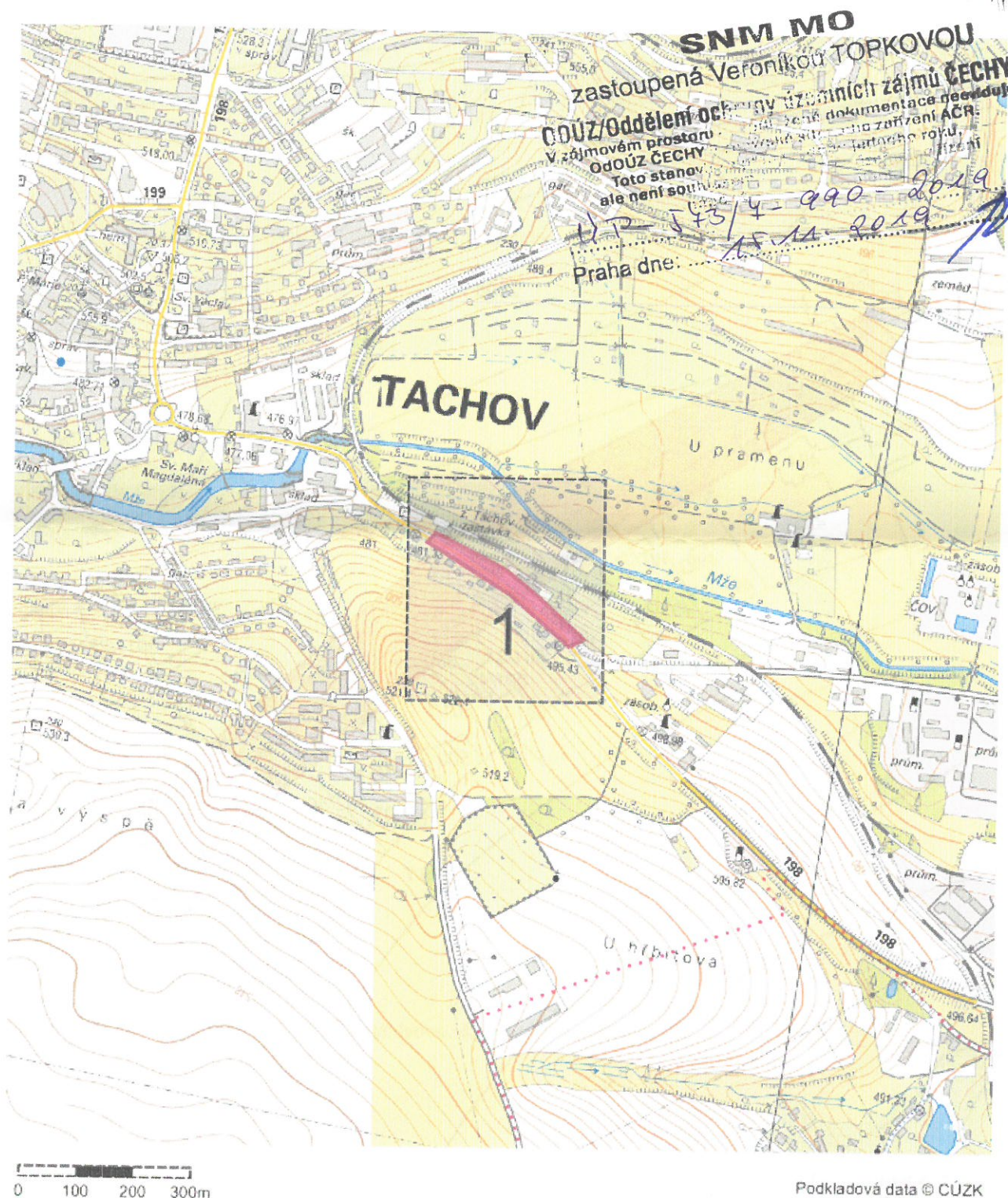
Évid. č. žádosti: 2019288526

Pořadové číslo polygonu: 1

Katastrální území: Tachov (Tachov) 764914

Popis polygonu: svah pod silnicí II/199 včetně komunikace II/199 od odbočky k domu č.p. 179 ke křižovatce Plzeňská - Oldřichovská

Polygon 1 - Mapa širších vztahů



Popis polygonu: svah pod silnicí II/199 včetně komunikace II/199 od odbočky k domu č.p. 179 ke křižovatce Plzeňská - Oldřichovská